



**Wi-Fi**  
wszędzie



**CAMPERNET**





## Dzień dobry,

Firma **Antretter & Huber** jest owocem naszej pasji do elektroniki i anten. Uwolnieni od ograniczeń narzucanych przez duże korporacje zapragnęliśmy realizacji naszych własnych pomysłów na produkty. Od samego początku fascynuje nas cały proces rozwoju produktu od wstępnych założeń aż po produkcję seryjną.

Ważnym wsparciem i motorem do działania byli i są entuzjaści caravaningu. Z tego miejsca pragniemy serdecznie podziękować Państwu za entuzjazm i pozytywne przyjęcie naszych pomysłów. Bycie częścią tej wspaniałej społeczności jest dla nas jednocześnie przyjemnością i wyróżnieniem.

### **Alois, Peter i Andi**

Zespół ludzi, którzy dają z siebie wszystko

Zapewnienie nowoczesnej rozrywki w podróży to nasza misja.

Dzięki **Antretter & Huber** doświadczysz najlepszego możliwego połączenia internetowego w swoim pojeździe campingowym.



Stale rozwijamy nasze produkty.

Wsparcie techniczne, a także możliwość naprawy i ciągłej aktualizacji produktów to nasz wkład w zrównoważony rozwój.

# ZAWARTOŚĆ

Rozrywka podczas podróży.....	4
Strumieniowanie video.....	6
Przesyłaj strumieniowo swoją ulubioną muzykę.....	8
Rozrywka dla dzieci .....	10
Mobilne Biuro .....	12
<b>Przydatne informacje.....</b>	<b>15</b>
Zużycie danych.....	21
<b>CAMPERNET .....</b>	<b>25</b>
CAMPERNET Pro 5G.....	28
CAMPERNET Evo 5G-ready.....	29
Łatwa Konfiguracja karty SIM.....	30
Szybkie Wi-Fi .....	32
Połączenie LAN poprzez Ethernet.....	34
Podłączenie i instalacja.....	35
Aplikacja WebApp .....	37
Specyfikacja techniczna - router .....	40
Wydajny router do użytku w podróży.....	42
<b>Anteny.....</b>	<b>45</b>
Zalety .....	56
Partnerzy handlowi .....	58
Filozofia naszej firmy.....	60









# Rozrywka podczas podróży





## **CAMPERNET**

przenosi Internet do Twojego mobilnego domu

Przesyłaj strumieniowo swoje ulubione serie, z łatwością surfuj po Internecie lub pracuj w podróży:

**CAMPERNET** otwiera przed Tobą nieograniczone możliwości Internetu.



# Strumieniowanie video

---







## Przesyłaj strumieniowo filmy i seriale, gdziekolwiek jesteś

Oglądaj telewizję wszędzie – kiedy tylko chcesz. Dzięki różnym dostawcom treści możesz oglądać telewizję lub relacje z rozgrywek sportowych na swoich zasadach - sam decydujesz o miejscu i czasie. Dzięki serwisom streamingowym możesz oglądać hity kinowe bez reklam, gdziekolwiek jesteś.

Dzięki **CAMPERNET** otrzymasz dostęp do swoich ulubionych treści w swoim mobilnym domu.

### Telewizja przez Internet zamiast satelity

- Telewizja linearna (biblioteki mediów nadawców publicznych i prywatnych)
- Platformy streamingowe, takie jak YouTube, Netflix, Amazon Prime, Disney+, Apple TV
- Płatna telewizja na żądanie, taka jak MagentaTV, Sky go, Freevee



Nasze rozwiązanie jest dużo lepsze w porównaniu z systemem satelitarnym. Każdy telewizor kempingowy można przy niewielkich kosztach podłączyć do Internetu w całej UE za pomocą odtwarzaczy multimedialnych, np.: FireTV, MagentaTV, AppleTV, NVIDIA Shield® TV, Chrome Cast.

# Przesyłaj strumieniowo swoją ulubioną muzykę

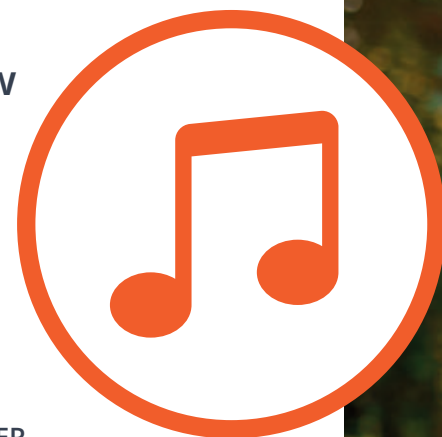
## Słuchaj radia, muzyki, podcastów i audiobooków w podróży

Nieograniczona radość ze słuchania muzyki dzięki **CAMPERNET** w Twoim kamperze. Słuchanie lokalnych stacji radiowych bez zakłóceń lub ulubionej usługi streamingowej podczas podróży w kraju i za granicą.

Chcesz w podróży delectować się audiobookiem lub podcastem? Z naszym **CAMPERNETem** nie stanowi to żadnego problemu.

### Przesyłaj strumieniowo swoją ulubioną muzykę:

- Programy radiowe na żywo dzięki aplikacjom takim jak radio.pl lub radioplayer.pl
- Platformy strumieniowe, takie jak YouTube Music, Apple Music, Spotify
- W całej UE, ale także na całym świecie.



Podczas jazdy sparuj swój smartfon z radiem samochodowym przez Bluetooth. Na kempingu przełącz się na soundbar Bluetooth lub głośniki WiFi (Sonos, Alexa, Apple HomePod).





# Rozrywka dla dzieci

---







## Dzięki **CAMPERNET**

Twoje dzieci będą szczęśliwe nawet na rodzinnych wakacjach

Aby wakacje z dziećmi były spokojne i bezstresowe, niezbędne jest stabilne połączenie internetowe. Niezależnie od tego, czy jest to Netflix, Instagram, TikTok czy nawet konsola do gier – z **CAMPERNET** wszystko działa płynnie.

# Mobilne biuro

---

## Przyjemna strona pracy

### Wideokonferencje, połączenie w chmurze z firmą

Przenieś swoje domowe biuro na wieś. Wideokonferencje z widokiem na jezioro i świeżym wiejskim powietrzem zamieniają pracę w wakacje. Zamień wirtualne tło na prawdziwą górską panoramę.

Urządzenia biurowe takie jak **CAMPERNET** może oczywiście stanowić koszt uzyskania przychodu.

Zapytaj swojego doradcę podatkowego.



**CAMPERNET** można odliczyć od podatku jako aktywo o niskiej wartości, zarówno w przypadku pracowników pracujących w domu, jak i właścicieli firm.









**PRZYDATNE  
INFORMACJE**





**WIFI**  
ON BOARD



Dzięki **CAMPERNET** otrzymujesz wysokiej jakości, nowoczesny router WLAN. **CAMPERNET** oferuje Wi-Fi 6 z szyfrowaniem WPA 3, a także szybki transfer danych dzięki MIMO dla wielu użytkowników, technologii 4 częściowego strumienia i opatentowanej technologii anten.

# Co warto wiedzieć o Wi-Fi

---

## Technologia Wi-Fi

Istnieją dwa zakresy częstotliwości WLAN: W paśmie WLAN 2,4 GHz szybkość transmisji danych jest niższa, ale zasięg jest większy. Zakres częstotliwości 5 GHz jest odpowiedni dla dużych prędkości transmisji danych/szybkiego Internetu.

W przypadku sieci WLAN do transmisji danych (MIMO) nie wykorzystuje się kilku anten. Maksymalna szybkość transmisji danych zależy bezpośrednio od jakości sygnału. Obecne routery WLAN, takie jak **CAMPERNET**, mogą jednocześnie dostarczać dane kilku urządzeniom, zwiększając w ten sposób dostępność.

## Wi-Fi 6 vs. Wi-Fi 5

Wi-Fi 6 to aktualny standard Wi-Fi, który różni się od Wi-Fi 5 bardziej stabilnym połączeniem, a także wyższą szybkością transmisji danych i mniejszymi opóźnieniami.

## WPA3 vs WPA2

WPA oznacza szyfrowanie połączenia radiowego między routerami a odpowiednimi urządzeniami końcowymi. WPA2 istnieje już od 2004 r. i dlatego jest przestarzały. Obecne routery WLAN mają dodatkowe procesory kryptograficzne, dzięki którym można obliczyć znacznie silniejsze szyfrowanie bez utraty wydajności. Dzięki temu komunikacja jest znacznie bezpieczniejsza niż w przypadku WPA2, a jednocześnie zwiększa prędkość transmisji danych.

# Fakty na temat komunikacji mobilnej

## różne częstotliwości i dlaczego dolne pasmo jest tak ważne podczas podróży poza wioskami i miastami?

Im niższa częstotliwość, tym większy zasięg i większa antena. Smartfon jest przeznaczony do kieszeni, a nie do optymalnego odbioru niskich częstotliwości. Przy odsłoniętej antenie zasięg i przepustowość danych znacznie wzrastają w porównaniu do telefonu komórkowego. Anteny firmy **Antretter & Huber** zostały opracowane w celu zapewnienia optymalnego odbioru w zależności od miejsca instalacji w pojeździe. Więcej na ten temat na stronie 25.

## Tak działa 5G na różnych częstotliwościach:

### Wysokie pasmo 5G 3,5 gigaherca

- Doskonały sygnał w małej odległości (1 km)
- Pozwala na przepustowość 1 gigabit na sekundę
- Sygnał 5G ma trudności z przedostaniem się do domów
- Dworce kolejowe i lotniska

### Średnie pasmo 5G 1,8 gigaherca

- Szybka sieć dla większych obszarów (2-3 km)
- Pozwala na przepustowość 500 megabitów na sekundę
- Zasięg 5G także w budynkach
- Zasięg 5G w miastach

### Niskie pasmo 5G 700 megaherców

- Propagacja 5G na większą odległość (5-8 km)
- Pozwala na przepustowość 200 megabitów na sekundę
- Szybki Internet dla domu
- Idealny do domowego biura i szybkiej sieci na terenach wiejskich



LTE oznacza „long term evolution” i opisuje wszystkie etapy ewolucji sieci komunikacji mobilnej, począwszy od 4G. Sieć 4G pozostaje częścią sieci 5G.

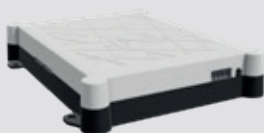


MIMO – wiele połączeń ze stacjami BTS

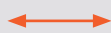


Kanał 1

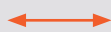
Agregacja nośników — Zasoby częstotliwościowe z różnych zakresów



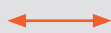
Kanał 1



Kanał 2



Kanał 3



Różnica między Evo i Pro

**CAMPERNET Evo – LTE**



600 Mb/s

**CAMPERNET Pro – 5G**



10x prędkość  
3400 Mb/s

# Co warto wiedzieć o taryfach telefonii komórkowej

---

Do korzystania z **CAMPERNET** wymagana jest karta SIM do transmisji danych. Karty SIM do transmisji danych mogą wiązać się z umowami abonamentowymi lub działać w systemie przedpłat (pre-paid). Dzięki karcie przedpłaconej obowiązują tylko koszty korzystania z niej, bez opłat bieżących.

W centrach turystycznych często można znaleźć tanie oferty. W przypadku długoterminowych lub częstych wyjazdów korzystna jest umowa abonamentowa. Wielu operatorów umożliwia w ramach abonamentu aktywację dodatkowej karty SIM do transmisji danych. W przypadku karty dodatkowej należy pamiętać, by z poziomu operatora wyłączyć dla niej możliwość realizacji połączeń głosowych.



**Karta przedpłacona:** tylko zakontraktowana ilość danych, żadnych innych kosztów

**Karta abonamentowa:** stałe koszty miesięczne

**Dodatkowa karta SIM:** niewielka miesięczna dopłata, współdzielona ilość danych w ramach umowy na smartfon

**Karta zagraniczna:** lokalna karta SIM jest zwykle znacznie tańsza, funkcja roamingu danych w wielu przypadkach bywa ograniczona.

## Zużycie danych na platformach streamingowych

1 godzina niskiej jakości: 0,4 gigabajta

1 godzina średniej jakości: 1 gigabajt

Wysoka jakość przez 1 godzinę: 2 gigabajty

## Muzyka / strumieniowanie audio

1 godzina niskiej jakości: 48 kbit/s około 0,02 gigabajta

Średnia jakość w ciągu 1 godziny: 128 kbit/s, około 0,06 gigabajta

Wysoka jakość przez 1 godzinę: 256 kbit/s około 0,11 gigabajta



W przypadku telewizorów kempingowych zwykle wystarczająca jest niska jakość obrazu. Ogranicza to ilość danych. Dzięki funkcji zapisywania danych **CAMPERNET** zmniejsza się zużycie danych, a tym samym jakość obrazu automatycznie dostosowuje się do Twoich potrzeb, co pozwala na oszczędności.





15:15

Status  
Verbunden



SIM 2 (Telekom.de 4G)



Automatischer Wechsel

Gast-WLAN









**CAMPERNET**  
Internet w kamperze

# Nasz najlepszy system

---

## Właściwe rozwiązanie dla każdego klienta

- Szybka sieć WLAN dzięki WiFi6
- Bezpieczeństwo w najlepszym wydaniu dzięki WPA3
- Najnowocześniejsze połączenie mobilne: **CAMPERNET** Pro 5G
- **CAMPERNET** Evo 5G ready z możliwością aktualizacji do 5G
- Łatwa obsługa ze wszystkimi urządzeniami
- Najwyższa jakość opracowana przez firmę Antretter & Huber
- Zawsze na bieżąco dzięki aktualizacjom

Gotowy na  
Starlink

Ethernet  
Gbit/s  
CAT6e

Wi-Fi 6

5G

WPA3





# CAMPERNET Pro 5G

---

Pro



## Dla superszybkiego Internetu

**CAMPERNETPro** jest wyposażony w najnowocześniejszy modem 5G spełniający najwyższe wymagania. Maksymalna możliwa szybkość transmisji danych w trybie 5G to niewiarygodne 3,4 Gbit/s.

Podczas naszych jazd testowych osiągnęliśmy zdumiewające 960 MBit/s. Jeżeli 5G nie jest dostępne, modem działa w sieci LTE z maksymalną szybkością 1,6 Gbit/s. Zapewnia to ultraszybki internet. Dostępna prędkość telefonu komórkowego zależy od dostawcy, lokalizacji i rozwoju sieci.

Obejmuje wszystkie pasma komórkowe w regionie EMEA (Europa, Bliski Wschód, Afryka).

# CAMPERNET Evo 5G-ready

Evo



## Niezawodne połączenie

Dzięki **CAMPERNET Evo** otrzymujesz wydajny modem LTE CAT12. Maksymalna możliwa szybkość transmisji danych wynosząca 600 MBit/s przekracza większość połączeń DSL i dlatego jest całkowicie wystarczająca do normalnych zastosowań.

Obejmuje wszystkie pasma komórkowe w regionie EMEA (Europa, Bliski Wschód, Afryka).



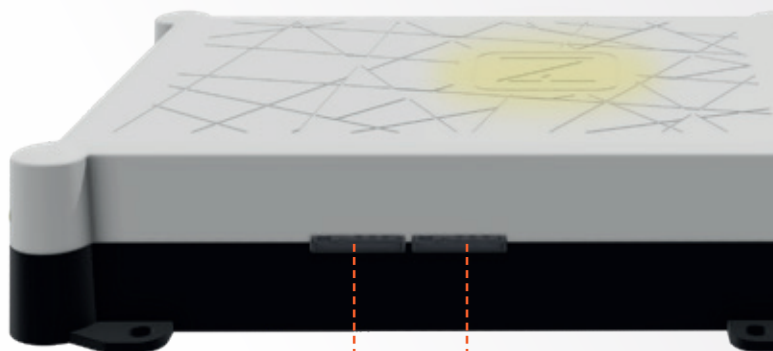
Niezależnie od tego, czy posiadasz **CAMPERNET Pro** czy Evo z Antretter & Huber, zawsze będziesz w kontakcie.



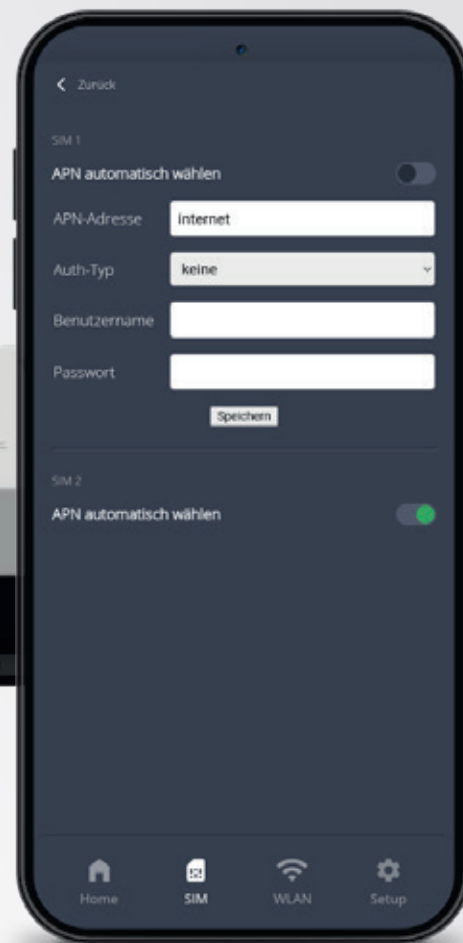
W razie potrzeby **CAMPERNET Evo** może zostać przez nas zmodernizowany do wersji Pro 5G.

# Łatwa Konfiguracja Kart SIM

**CAMPERNET** posiada dwa sloty na karty Micro SIM. Naciśnięcie palcem na karcie SIM spowoduje jej wysunięcie. **CAMPERNET** sygnalizuje lampką stanu, czy włożona karta SIM została pomyślnie rozpoznana.



Dwa sloty na karty SIM





## Cechy szczególne CAMPERNET

- Automatyczne rozpoznawanie karty SIM, alternatywnie ręczne APN
- Automatyczne przełączanie przy zmianie karty SIM
- Karty SIM są zapisywane, dalsze wprowadzanie kodu PIN nie jest konieczne
- Powrót z bezpłatnego Wi-Fi do ostatnio używanej karty SIM, nieprzerwane surfowanie
- Obsługuje połączenia VPN / SSH, ważne dla domowego biura.

## Funkcja zapisywania danych

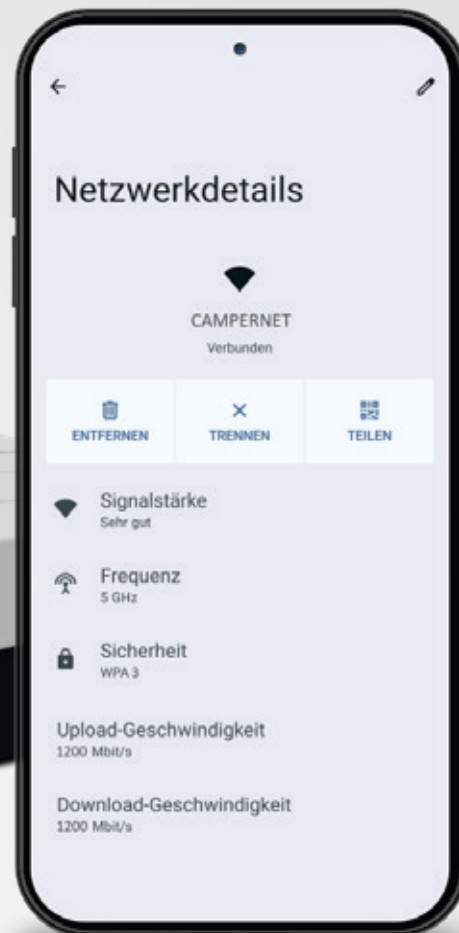
Dzięki szybkiemu połączeniu internetowemu dostawcy transmisji strumieniowej, tacy jak YouTube, przesyłają najwyższą możliwą rozdzielczość.

Zwiększa to standard zużycia danych, patrz strona 21. W przypadku telewizorów kempingowych o małej przekątnej ekranu wystarczająca jest normalna rozdzielczość. Dzięki funkcji zapisywania danych prędkość transmisji danych dla danego urządzenia jest ograniczona, co pozwala zaoszczędzić ilość danych, a przede wszystkim pieniądze.



**CAMPERNET** nie ma ograniczeń co do roamingu/kraju. Wkładanie i konfigurowanie kart SIM jest proste. Prosta koncepcja obsługi prowadzi Cię krok po kroku do Internetu.

# Szybkie Wi-Fi



**CAMPERNET** oferuje ultraszybkie WiFi w technologii WiFi 6. W trybie automatycznym **CAMPERNET** łączy się ze znaną siecią Wi-Fi automatycznie, tak jak Twój smartfon.

## Wi-Fi 6/WPA3

Dzięki **CAMPERNET** otrzymujesz wydajny router Wi-Fi 6. Zapewnia to 580 Mbit/s w zakresie częstotliwości 2,4 GHz i 1200 Mbit/s w zakresie częstotliwości 5 GHz. Tylko jedna sieć WLAN jest dla Ciebie widoczna, a **CAMPERNET** zajmuje się resztą. Dzięki Wi-Fi 6 ax do **CAMPERNET** można podłączyć nawet 1000 urządzeń, przy czym możliwe są 4 strumienie równoległe. Najnowsza technologia szyfrowania WPA3 chroni wszystkie Twoje urządzenia w sieci..

## Korzystaj z hotspotów Wi-Fi

Dzięki **CAMPERNET** możesz korzystać z dowolnego bezpłatnego lub płatnego Wi-Fi na kempingu oraz publicznych hotspotów i podłączać sieci chronione hasłem do **CAMPERNET**. Zostaniesz automatycznie przekierowany na stronę logowania operatora hotspotu (portal przechwytyjący).

**CAMPERNET** ma już zintegrowane anteny WLAN zapewniające dobry zasięg w pomieszczeniach. Aby wzmocnić zewnętrzną sieć WLAN, **CAMPERNET** automatycznie przełącza się na naszą antenę zewnętrzną. Zwiększa to zasięg i optymalizuje szybkość transmisji danych.

## Daj sąsiadowi Wi-Fi

Dzięki funkcji Wi-Fi dla gości nie musisz się martwić o Wi-Fi sąsiada. To jest oddzielone od Twojej sieci. Możesz ustawić limity zużycia danych. Możesz także użyć tej funkcji, aby ograniczyć zużycie Internetu przez Twoje dzieci i wnuki. Wewnętrzne Wi-Fi **CAMPERNET** dla Twoich urządzeń zawsze ma pierwszeństwo przed Wi-Fi gościa, gdy prędkość transmisji danych jest niska.



# Połączenie LAN poprzez Ethernet



## Połączenia sieciowe

Dzięki zintegrowanemu 4-kierunkowemu przełącznikowi, każdy o przepustowości 1 Gbit/s, możesz podłączyć urządzenia takie jak SmartTV, kamera internetowa, konsola do gier bezpośrednio do **CAMPERNET**. Jest to szczególnie korzystne w zastosowaniach wymagających szczególnie stabilnych i szybkich połączeń, takich jak gry, handel i spotkania internetowe. Port Ethernet WAN służy do zasilania Internetu za pomocą kabla Ethernet, na przykład Starlink lub Internetu satelitarnego.



Podczas instalacji i obsługi **CAMPERNET** nie można popełnić żadnego błędu. Wszystkie połączenia są oznaczone kolorami i kodowane mechanicznie. Przyłącze DC jest zabezpieczone przed błędną instalacją.

# Podłączenie i Instalacja



TX10 - 1,3 Nm

## Instalacja

Podczas instalacji należy zwrócić uwagę, aby gniazda kart SIM nie były skierowane w dół i zachować odpowiednią odległość od innych urządzeń. **CAMPERNET** wymaga co najmniej 10 cm wolnej przestrzeni ze wszystkich stron dla optymalnego chłodzenia. Nie wystawiaj go na bezpośrednie działanie promieni słonecznych.

## Podłączenie zasilania

**CAMPERNET** jest wyposażony w zasilacz samochodowy i jest zabezpieczony przed odwrotną polaryzacją i przepięciami.

**CAMPERNET** jest włączany i wyłączany poprzez napięcie zasilające. Może to być wyłącznik główny lub osobny przełącznik.

Zasilanie 9 - 30 VDC max. 3 A

Przekrój kabla 0,25–1,5 mm<sup>2</sup> (linka/drut)

Odpowiednio zabezpiecz typ kabla

# Schemat połączeń

krótkie naciśnięcie - włącza się dioda LED; dłużej niż 10 sekund powoduje powrót do ustawień fabrycznych



przyporządkowanie pinów: od lewej  
1. Plus, 2. Minus, 3. i 4. nieużywane



Switch z 4 gniazdami LAN

połączenie WAN

antena dodatkowa LTE/5G do komunikacji mobilnej

antena główna LTE/5G do komunikacji mobilnej

podłączenie anteny 5G Diversity

podłączenie zewnętrznej anteny WLAN

gniazda SIM



# Aplikacja WebApp

---





# Łatwa konfiguracja

---

## 1 Skonfiguruj aplikację internetową

Aplikacji internetowej **nie** znajdziesz w sklepie z aplikacjami. Nasza aplikacja internetowa jest dostępna z poziomu urządzenia **CAMPERNET** jako zapisana strona internetowa. Jest zoptymalizowana pod kątem urządzeń inteligentnych i dzięki temu wygląda jak prawdziwa aplikacja. Aby z niej skorzystać wystarczy otworzyć przeglądarkę (Safari, Chrome).

Z aplikacji internetowej można korzystać z dowolnego urządzenia inteligentnego i jednocześnie dostęp mieć może kilku użytkowników, bez konieczności podawania hasła i przy zachowaniu najwyższego poziomu bezpieczeństwa.

2

## Odblokuj karty SIM

Włożone karty SIM można teraz odblokować za pomocą aplikacji internetowej. W tym celu należy w menu ustawień wybrać odpowiednią kartę SIM i odblokować ją za pomocą dołączonego numeru PIN.

3

## Przypisz hasło Wi-Fi

Nazwę i hasło do **CAMPERNET** WLAN można także przypisać w ustawieniach routera w aplikacji internetowej!

4

## Ostatni krok!

Teraz wystarczy już tylko podłączyć poszczególne urządzenia do sieci **CAMPERNET** Wi-Fi.  
I zaczynamy!

## Przejrzysty interfejs użytkownika

Dzięki aplikacji internetowej możesz łatwo skonfigurować **CAMPERNET**. Niezależnie od tego, czy chcesz zmienić kartę SIM, czy skonfigurować darmowe Wi-Fi, **CAMPERNET** intuicyjnie poprowadzi Cię do internetu.



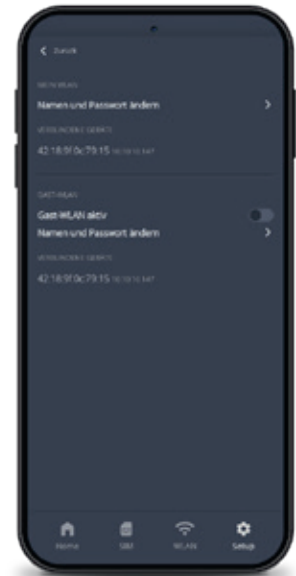
Ekran główny



Menu karty SIM



Zewnętrzne Wi-Fi



Ustawienia routera



Dodaj stronę internetową do ekranu głównego swojego smartfona. Potem już tylko jedno naciśnięcie przycisku dzieli Cię od **CAMPERNET**.

# Specyfikacja techniczna - router

Moc obliczeniowa	4 x 1,0 GHz
Pamięć RAM	1 GB
Wi-Fi łącznie	maks. 1,8 Gbit/s
Standard Wi-Fi	Wi-Fi 6
Szyfrowanie Wi-Fi	WPA3
Pasma Wi-Fi	2,4 GHz / 5 GHz
Strumienie równoległe	4
Ethernet	5 x 1 Gbit/s (opcjonalnie 1x WAN)
Znamionowy pobór prądu	350 mA
Funkcja repeatera W-Fi	tak (również z landing page)



Niezależnie od tego, czy posiadasz **CAMPERNET** Pro czy Evo z Antretter & Huber, otrzymasz nowoczesny i przemyślany system. Tak wynika z opinii naszych klientów.



W razie potrzeby **CAMPERNET** Evo może zostać przez nas zmodernizowane do wersji Pro 5G.



### **CAMPERNET Evo**

maks. 600 Mbit/s maks. (download)

maks. 150 Mbit/s maks. (upload)

LTE kat12

2x2 MIMO

**@hbox eva**

Nr artykułu: **4260603850754**

**Sugerowana cena detaliczna**  
**649,00 €**



### **CAMPERNET Pro 5G**

maks. 3400 Mbit/s (download, 3,4 Gbit/s)

maks. 1000 Mbit/s (upload)

LTE kat19

maks. 1600 Mbit/s (download)

maks. 200 Mbit/s (upload)

4x4 MIMO (antena dachowa 5G+ 4x4)

**@hbox pro**

Nr artykułu: **4260603850761**

**Sugerowana cena detaliczna**  
**999,00 €**



# Wydajny router do użytku w podróży



## CAMPERNET

Wi-Fi	Wi-Fi 6
Szyfrowanie	WPA3
Tryb zgodności dla starszych urządzeń	WPA2
Ultraszybka aplikacja internetowa zoptymalizowana pod kątem urządzeń inteligentnych	✓
Funkcja repeatera z landing page ze stroną logowania (portal przechwytyjący)	funkcja wspierana
Dual SIM z automatycznym wykrywaniem karty SIM	✓
Beznarzędziowe usuwanie karty SIM bez użycia narzędzi	✓
Funkcja SMS dla wiadomości z karty SIM	✓
Ręczna konfiguracja APN ze wszystkimi procedurami logowania	✓
Funkcja zapisywania danych	✓
Funkcja automatycznej aktualizacji	✓
Możliwość naprawy (obowiązkowa od 2025 r.)	✓
Lampka stanu gaśnie automatycznie	✓
Przycisk resetowania/ustawień fabrycznych	✓
Monitorowanie napięcia wejściowego	✓
Router Evo można zaktualizować do wersji Pro	✓



# ANTENY

Właściwa antena do  
każdego typu pojazdu



## Montaż

Niezależnie od tego, czy jest to blaszak, przyczepa kempingowa czy kamper - **mamy odpowiednią antenę**. Posiadasz pojazd, którego ściany zewnętrzne wykonane są w całości z laminatu? W takim razie polecamy antenę foliową, którą wystarczy przykleić do ściany zewnętrznej od wewnątrz - bez wiercenia i uszczelniania!

Nasza atrakcyjna płetwa dachowa robi wrażenie na pojazdach wykonanych z blachy. Jeśli szukasz czegoś więcej, to nasza antena dachowa będzie Twoim pierwszym wyborem.



Prosta koncepcja montażu i zoptymalizowana antena dla każdego typu pojazdu.

Prosta instalacja anteny

---



# Antena Foliowa



Technologia	5G 2x2 MIMO
Wymiary	207x177x5 mm <sup>3</sup>
Waga	130 g
Zakres częstotliwości	
Niskie pasmo	698-960 MHz
Środkowe pasmo	1426-2690 MHz
Wysokie pasmo	3200-3900 MHz
Zysk	maks. 5 dBi
Długość kabla	2 x 1,5 m
Nr kat.	4260603850860
Montaż	Zabudowy z laminatu
Sugerowana cena detaliczna	129,00 €



Łatwy montaż poprzez klejenie od wewnątrz, brak konieczności wiercenia otworów i tym samym brak problemów z wyciekami (gwarancja).



Umieść antenę jak najwyżej nad ziemią i pionowo, jak obraz na ścianie.

**Do samochodów kempingowych lub przyczep kempingowych wykonanych w całości z laminatu np. Euramobil, Forster, ew. montaż w nadbudowie szoferki pojazdów półzintegrowanych**

Antenę foliową przykleja się od wewnątrz do ściany kampera np. za okładziną. Bardzo dobrze sprawdza się w pojazdach z wysokimi dachami z laminatu, kamperach ze ścianami z tworzyw lub w nadbudowie szoferki pojazdów zintegrowanych. Z tyłu anteny foliowej znajduje się mocna powierzchnia klejąca. Przed przyklejeniem można sprawdzić odpowiednią przestrzeń montażową, mocując antenę foliową w planowanym miejscu za pomocą pasków samoprzylepnych.

## Płetwa Dachowa 2x2



Technologia	5G 2x2 MIMO Wi-Fi 2x2 MIMO
Wymiary	200x60x75 mm <sup>3</sup>
Waga	250 g
Zakres częstotliwości	
Niskie pasmo	698-960 MHz
Środkowe pasmo	1426-2690 MHz
Wysokie pasmo	3200-3900 MHz
Pasmo ISM	2,4 GHz / 5 GHz
Zysk	maks. 5 dBi
Długość kabla	1,5 m
Nr kat.	
Czarny	4260603850815
Biały	4260603850839
Montaż	dach stalowy
Sugerowana cena detaliczna	159,00 €



Nadaje się do dachów metalowych. Właściwości aerodynamiczne przy prędkości powyżej 120 km/h.





**Do samochodów kempingowych lub przyczep kempingowych ze stalowym dachem,**  
np. blaszaków i innych

Płetwa dachowa to wielopasmowa antena MIMO 2x2 LTE i WLAN, specjalnie zaprojektowana do montażu w samochodach dostawczych. Najwyższy zasięg, duża szybkość transmisji danych i najlepszy odbiór w połączeniu z atrakcyjnym wyglądem. Dostępna w kolorze czarnym i białym.

*Prowadzenie kabli:* centralnie w dół

## Antena Dachowa 2x2



Technologia	5G 2x2 MIMO Wi-Fi 2x2 MIMO
Wymiary	173x161x98 mm <sup>3</sup>
Waga	środkowa 450 g boczna 600 g
Zakres częstotliwości	
Niskie pasmo	698-960 MHz
Środkowe pasmo	1426-2690 MHz
Wysokie pasmo	3200-3900 MHz
Pasmo ISM	2,4 GHz / 5 GHz
Zysk	maks. 5 dBi
Długość kabla	środkowy 1,5 m bok 3 m
Nr kat.	
Centralna	4260603850846
Boczna	4260603850853
Montaż	Uniwersalne zastosowanie
Sugerowana cena detaliczna	
Centralna	199 €
Boczna	239 €



Antena dachowa sprawdza się na każdym dachu, niezależnie od konstrukcji dachu i materiału, z którego został wykonany.



## Do samochodów kempingowych lub przyczep kempingowych z dachem przeciwgradowym / metalowym / TWS, np. Fendt, Knaus, Hymer

Antena dachowa to wielopasmowa antena MIMO do komunikacji mobilnej i WLAN. Opatentowana konstrukcja anteny wraz ze specjalnymi modułami filtrów zapewnia najwyższy zasięg, dużą szybkość transmisji danych i najlepszy odbiór.

Antena dachowa z centralnym prowadzeniem kabli przeznaczona jest do montażu nad otworem dachowym w kamperze. Spód anteny zaopatrzony jest w klej montażowy i przyklejony do wcześniej wywierconego otworu w dachu kampera. Antena niezależna od nadwozia nie wymaga przykręcania do dachu i nie wymaga metalowej płytki pod nią dla dobrego odbioru.

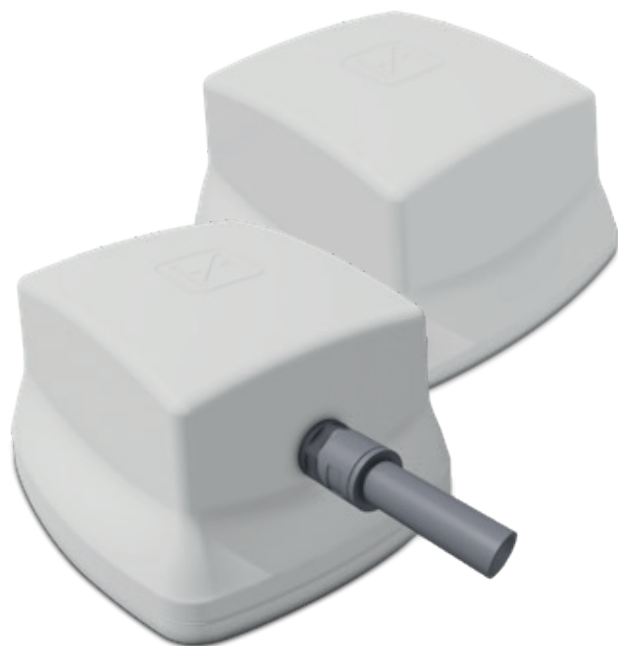
### Korzyść

Możliwość przyklejenia bezpośrednio do dachu bez dodatkowej blachy.

**Centralne prowadzenie kabla:** Antena znajduje się w otworze dachowym na kabel antenowy i uszczelnia go.

**Prowadzenie kabli z boku:** Kable antenowe są prowadzone w rurze ochronnej do najbliższego wolnego kanału dachowego.

# Antena Dachowa 4x4



Technologia	MIMO 5G 4x4 Wi-Fi 2x2 MIMO
Wymiary	173x161x98 mm <sup>3</sup>
Waga	centralny 450 g bok 600 g
Zakres częstotliwości	
Niskie pasmo	698-960 MHz
Środkowe pasmo	1426-2690 MHz
Wysokie pasmo	3200-3900 MHz
Pasmo ISM	2,4 GHz / 5 GHz
Zyskaj	maks. 5 dBi
Długość kabla	środkowy 1,5 m bok 3 m
Nr kat.	
Centralna	4260603850891
Boczna	4260603850907
Montaż	Uniwersalne zastosowanie
Sugerowana cena detaliczna	
Centralna	269 €
Boczna	299 €



Antena dachowa działa na każdym dachu niezależnie od konstrukcji dachu i materiału, z którego został wykonany.



## Do samochodów kempingowych lub przyczep kempingowych niezależnie od konstrukcji dachu i materiału, z którego został wykonany np. Fendt, Knaus, Hymer

Antena dachowa 4x4 różni się od anteny dachowej 2x2 dwoma dodatkowymi antenami 5G, co czyni ją najlepszym wyborem dla **CAMPERNET Pro 5G**.

Antena dachowa z centralnym prowadzeniem kabli przeznaczona jest do montażu nad otworem dachowym w kamperze. Spód anteny zaopatrzonej jest w klej montażowy i przyklejany do wcześniej wywierconego otworu w dachu kampera. Niezależna od nadwozia antena nie wymaga przykręcania do dachu i nie wymaga metalowej płyty pod nią, aby zapewnić dobry odbiór.

### Korzyść

Możliwość przyklejenia bezpośrednio do dachu bez dodatkowej blachy.

*Centralne prowadzenie kabla:* Antena znajduje się w otworze dachowym na kabel antenowy i uszczelnia go.

*Prowadzenie kabli z boku:* Kable antenowe są prowadzone w rurze ochronnej do najbliższego wolnego kanału dachowego.



# Zalety

Dzięki opatentowanej technologii antenowej możesz odbierać sygnał nawet wtedy, gdy zawiedzie Twój telefon komórkowy. Oferujemy odpowiednią antenę do każdego pojazdu, niezależnie od tego, czy jest to blaszak, przyczepa kempingowa czy klasyczny kamper. Dzięki naszej prostej koncepcji montażu oraz fizycznie dopasowanym i oznaczonym kolorami wtykom antenowym instalacja jest łatwa.

1

Łatwe do  
zainstalowania

2

Idealna antena do  
każdego pojazdu

3

Maksymalny  
zasięg

4

Dopasowany do  
**CAMPERNET**

	Antena foliowa	Płatwa dachowa	2x2	2x2 na boki	4x4	4x4 na boki
Pojazd z zabudową wykonaną w pełni z laminatu	✓		✓	✓	✓	✓
Błaszak z nadbudową z laminatu	✓		✓	✓	✓	✓
Półintegry z nadbudową z laminatu	✓		✓	✓	✓	✓
Wysokie dachy z laminatu	✓		✓	✓	✓	✓
Błaszak		✓	✓	✓	✓	✓
Samochód kempingowy z aluminiowym dachem		✓	✓	✓	✓	✓
Samochód kempingowy z dachem z laminatu			✓	✓	✓	✓
Antena na łączeniu płyt dachu				✓		✓
<b>CAMPERNET Pro 5G</b>					✓	✓
Sugerowana cena detaliczna	129,00 €	159,00 €	199,00 €	239,00 €	269,00 €	299,00 €

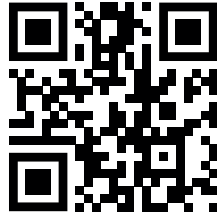
# Partnerzy handlowi

---





Zapewnij szybki i bezpieczny internet w swoim kamperze dzięki **CAMPERNET**.  
Nasi zaufani sprzedawcy chętnie Ci doradzą.



Skorzystaj z wyszukiwarki  
sprzedawcy na  
**campernet.com**,  
aby znaleźć najbliższego  
sprzedawcę. Po prostu zeskanuj  
kod QR.



*Dane sprzedawcy*

Chcesz zostać naszym partnerem handlowym?  
Wyślij e-mail na adres **support@campernet.com**



# Filozofia naszej firmy

---

## Opracowane w Bawarii

W **Antretter & Huber** rozwijamy nasze produkty zgodnie z życzeniami i potrzebami naszych klientów. Nasze wieloletnie doświadczenie w branży motoryzacyjnej przekłada się na walory naszych produktów. Intensywne testy we własnym laboratorium potwierdzają trwałość i niezawodność naszych urządzeń.

## Nasze standardy jakości

Przywiązujemy dużą wagę do jakości, dlatego sprawdzamy każdą część przed wysyłką. Korzystamy wyłącznie z wysokiej jakości komponentów pochodzących od sprawdzonych dostawców.





## Serwis

Niezależnie od tego, czy jesteś entuzjastą caravaningu, warsztatem czy producentem, chętnie Ci pomożemy i doradzimy. Nawet po zakupie dbamy o to, aby oprogramowanie naszych urządzeń pozostało aktualne poprzez regularne aktualizacje.

Nie jest to takie proste, jeśli chodzi o sprzęt, dlatego oferujemy obecnym klientom rozwiązanie w zakresie aktualizacji. Przy zakupie **CAMPERNET** Evo możliwa jest także późniejsza aktualizacja do wersji Pro 5G. Zapraszamy do kontaktu.







Antretter & Huber GmbH | Irsham 55 | 94081 Fürstenzell

[www.campernet.com](http://www.campernet.com)