

 **ROOFANTENNA**

ANTENNA DA TETTO



Istruzioni per l'Installazione

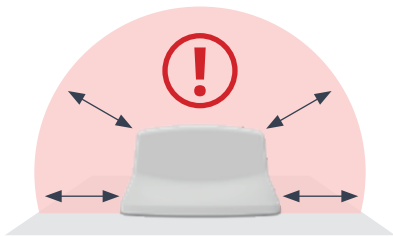
Istruzioni per l'Installazione

Distanze consigliate per l'ANTENNA DA **TETTO** rispetto al mancorrente del tetto, al lucernario, all'antenna satellitare e all'impianto fotovoltaico.

Distanze consigliate

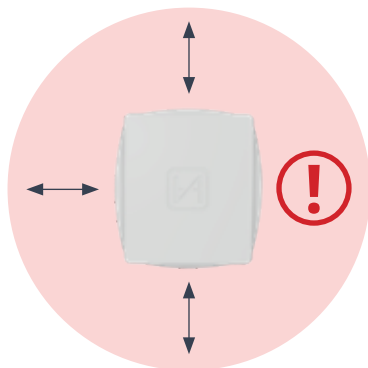
- Mancorrenti sul tetto
- Tendalino
- Profili in alluminio
- Lucernario
- Copertura di ventilazione

 **almeno 50 cm**



- Antenna SAT
- Antenna FM/DAB
- Antenna DVB-T

 **almeno 50 cm /
normalmente 75 cm**



- Impianto fotovoltaico e solare
- Scatola portaoggetti (metallo o plastica)

 **almeno 75 cm /
normalmente 100 cm**

Installazione sul Tetto

L'ANTENNA DA **TETTO** del set **CAMPERNET** è prevista per l'installazione sul tetto di un camper, furgone o roulotte.

Le istruzioni per l'installazione e lo spazio di installazione valgono per entrambe le varianti, sia con uscita cavo laterale che con cavi dell'antenna verticalmente verso il basso. Per una buona ricezione l'ANTENNA DA **TETTO** deve essere posizionata il più in alto possibile dal suolo.



Montato sul tetto, il più in alto possibile dal suolo.



Non installare sotto il soffitto del camper o della roulotte.



Non fissare alla parete laterale, anteriore o posteriore.

Metallo, Plastica, Legno

Grazie alla struttura unica dell'antenna, l'ANTENNA DA **TETTO** del set **CAMPERNET** funziona su qualsiasi superficie qui descritta. Non è necessaria una piastra metallica sotto l'ANTENNA DA **TETTO**.

Esempi di applicazione:

- Rimorchio da viaggio
- Camper integrati
- Camper semintegrati
- Furgoni box
- Tetto in vetroresina



L'ANTENNA DA **TETTO** può essere installata su tutte le superfici. Non importa se plastica/vetroresina, materiale espanso PU, EPS, XPS, legno o metallo.

Cavo dell'antenna

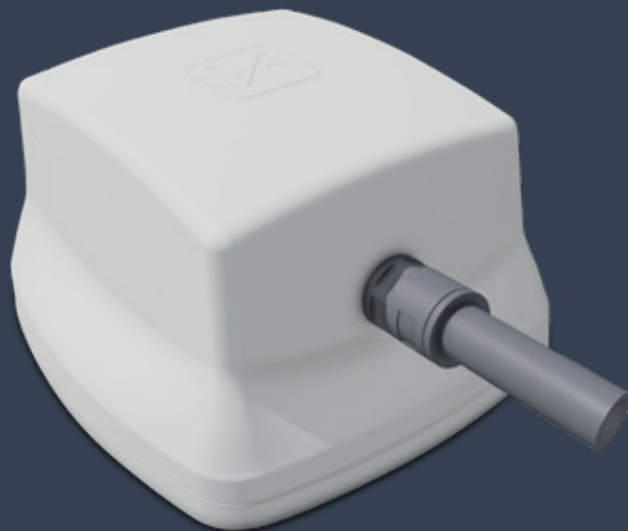
Codice A, colore nero / diversità 5G

Codice D, colore bordeaux / LTE + 5G

Codice K, colore curry / WLAN 2,4 GHz, 5 GHz, 6 GHz



Prolunga del cavo dell'antenna max. 5 metri
Tipo di cavo consigliato per l'estensione: Leoni Dacar 302



Istruzioni per l'installazione
ANTENNA DA TETTO laterale



1. Pulire la superficie del tetto

Pulisci il tetto del camper o della roulotte con un agente sgrassante per sporco e grasso fino a quando la superficie è pulita. Non usare acido! Quindi lascia asciugare la superficie! Si applica ai tetti in metallo e ai tetti in vetroresina.

Per il detergente adatto rivolgersi al produttore del veicolo!



2. Pulire la superficie adesiva

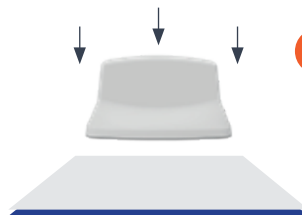
Pulisci la superficie adesiva dell'ANTENNA DA TETTO con un detergente sgrassante e sciogli-sporco. Non usare acido! Quindi lascia asciugare la superficie!



3. Cordone di colla

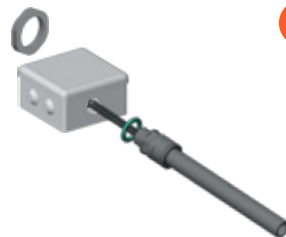
Applicare due cordoni chiusi di adesivo sul lato inferiore dell'ANTENNA DA TETTO.

La colla in eccesso si raccoglie nella scanalatura circostante.



4. Metti l'antenna

Rivestire l'ANTENNA DA TETTO con adesivo di montaggio e posizionarla sul tetto. Premere con decisione fino a quando la colla non sarà distribuita uniformemente. Si applica ai tetti in metallo e ai tetti in vetroresina.

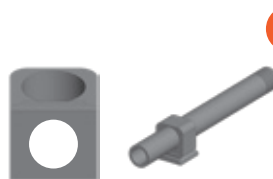


5. Collegamento a vite

Spingere la guarnizione sul collegamento a vite. Far passare il cavo dell'antenna attraverso il condotto sul tetto.

Bloccare il collegamento a vite dall'interno del condotto a tetto con il dado in dotazione.

Collegamento a vite M20 / PG13,5



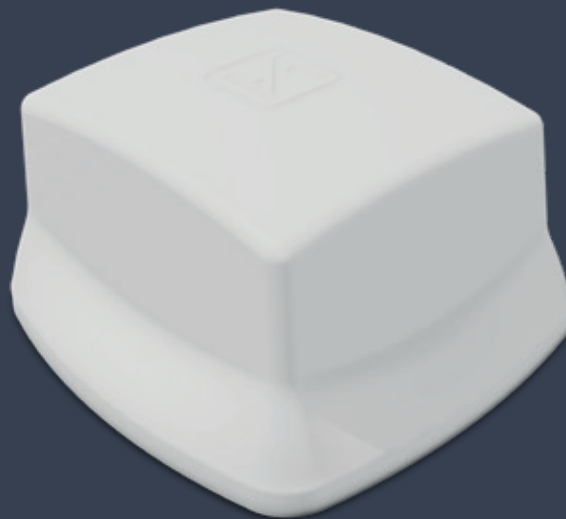
6. Portagomma

Applicare l'adesivo di montaggio sul lato inferiore del supporto del tubo, premerlo sul tetto del camper o della roulotte e attendere finché non si sarà indurito.



7. Collegare il tubo protettivo

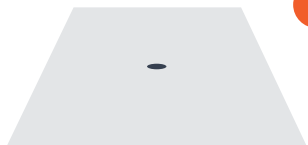
Premere il tubo di protezione con il cavo dell'antenna nel supporto del tubo e agganciarvi il dispositivo di bloccaggio: fatto!



Istruzioni per l'Installazione
ANTENNA DA TETTO centralmente

ANTENNA DA TETTO - centralmente

❗ Installazione su lamiera

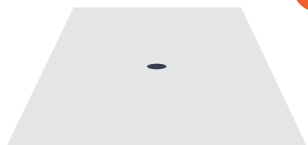


1. ANTENNA DA TETTO con schema di foratura

ANTENNA DA TETTO con passaggio cavi centrale, verticale verso il basso.

Diametro foro 24 mm.

Rivolgiti ad un'officina specializzata!



2. Pulire la superficie del tetto

Pulisci il tetto del camper o della roulotte con un agente sgrassante per sporco e grasso fino a quando la superficie è pulita. Non usare acido! Quindi lascia asciugare la superficie!

Per il detergente adatto rivolgerti al produttore del veicolo!



3. Pulire la superficie adesiva

Pulisci la superficie adesiva dell'ANTENNA DA TETTO con un detergente sgrassante e sciogli-sporco. Non usare acido! Quindi lascia asciugare la superficie!

ANTENNA DA TETTO - centralmente

❗ Installazione su lamiera



4. Cordone di colla

Applicare due cordoni chiusi di adesivo sul lato inferiore dell'ANTENNA DA TETTO.

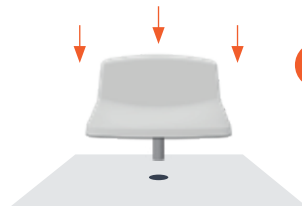
La colla in eccesso si raccoglie nella scanalatura circostante.

Sono adatti gli adesivi di montaggio DEKALIN o Sikaflex.



5. Vite

È inclusa una vite per tetti in lamiera. Serve per fissare l'ANTENNA DA TETTO finché l'adesivo di montaggio non si è indurito. Si avvita nel manicotto in ottone dell'ANTENNA DA TETTO.

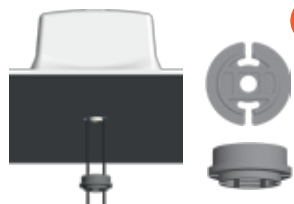


6. Metti l'antenna

Far passare il cavo dell'antenna attraverso il foro sul tetto. Applicare l'adesivo di montaggio sull'antenna e posizionarla sul tetto. Premere con decisione fino a quando la colla non sarà distribuita uniformemente.

ANTENNA DA TETTO - centralmente

⚠ Installazione su lamiera



7. Indossare il pezzo di bloccaggio

Spingere singolarmente i cavi dell'antenna attraverso le scanalature laterali e inserirli nelle fessure.



8. Premere sul pezzo di bloccaggio

Pezzo di bloccaggio nell'apertura del tetto premere. Questo serve anche come protezione dagli sfregamenti per i cavi dell'antenna.



9. Vite

Per i tetti in lamiera, avvitare la vite in dotazione dal basso attraverso il pezzo di serraggio nella boccola in ottone della vite dell'antenna e serrarla a mano (coppia max.: 1 Nm).

ANTENNA DA TETTO - centralmente

⚠ Installazione su lamiera

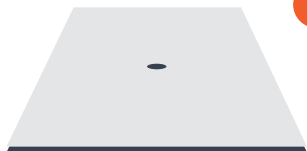


10. Completamente assemblato

Quando si posa ulteriormente il cavo dell'antenna, il raggio di curvatura non deve essere inferiore a 15 mm. In caso contrario ciò causerà danni permanenti ai cavi dell'antenna e un deterioramento della portata dell'antenna!

ANTENNA DA TETTO - centralmente

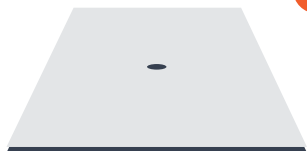
⚠ Assemblaggio su multistrato



1. Schema dei fori per l'ANTENNA DA TETTO

ANTENNA DA TETTO con passaggio cavi centrale, verticale verso il basso. Diametro foro 24 mm.

Rivolgeti ad un'officina specializzata!



2. Pulire la superficie del tetto

Pulisci il tetto del camper o della roulotte con un agente sgrassante per sporco e grasso fino a quando la superficie è pulita. Non usare acido! Quindi lascia asciugare la superficie!

Per il detergente adatto rivolgerti al produttore del veicolo!



3. Pulire la superficie adesiva

Pulisci la superficie adesiva dell'ANTENNA DA TETTO con un detergente sgrassante e sciogli-sporco. Non usare acido! Quindi lascia asciugare la superficie!

ANTENNA DA TETTO - centralmente

⚠ Assemblaggio su multistrato



4. Cordone di colla

Applicare due cordoni chiusi di adesivo sul lato inferiore dell'ANTENNA DA TETTO.

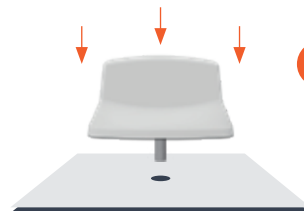
La colla in eccesso si raccoglie nella scanalatura circostante.

Sono adatti gli adesivi di montaggio DEKALIN o Sikaflex.



5. Avvitare la barra filettata

Avvitare l'asta filettata con il pezzo filettato corto nel manicotto di ottone dell'ANTENNA DA TETTO fino all'arresto.

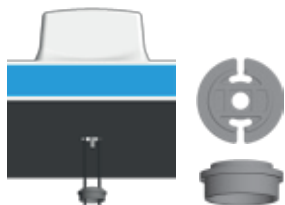


6. Metti l'antenna

Infilare il cavo dell'antenna attraverso il foro sul tetto e attraverso l'estremità aperta dell'asta filettata. Posizionare l'antenna con l'adesivo di montaggio sul tetto e premere con decisione fino a quando l'adesivo non sarà distribuito uniformemente.

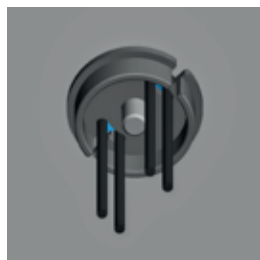
ANTENNA DA TETTO - centralmente

⚠ Assemblaggio su multistrato



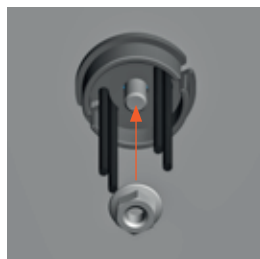
7. Indossare il pezzo di bloccaggio

Spingere singolarmente i cavi dell'antenna attraverso le scanalature laterali e inserirli nelle fessure.



8. Premere sul pezzo di bloccaggio

Pezzo di bloccaggio nell'apertura del tetto premere. Questo serve anche come protezione dagli sfregamenti per i cavi dell'antenna.



9. Dado

Avvitare le viti madre sulla barra filettata e serrarle a mano (max. 1 Nm).

ANTENNA DA TETTO - centralmente

⚠ Assemblaggio su multistrato



10. Completamente assemblato

Quando si posa ulteriormente il cavo dell'antenna, il raggio di curvatura non deve essere **inferiore a 15 mm**. In caso contrario ciò causerà danni permanenti ai cavi dell'antenna e un deterioramento della portata dell'antenna!

Scheda tecnica ANTENNA DA TETTO 2x2

lateralmente

Elettronica	Frequenze mobili	da 698 MHz a 960 MHz, da 1424 MHz a 2170 MHz, da 2490 MHz a 2690 MHz, da 3200 MHz a 3900 MHz
	Cellulare MIMO	2x2
	Guadagno dell'antenna mobile	massimo 5 dBi
	Frequenze Wi-Fi	da 2300 MHz a 2490 MHz, da 5,15 GHz a 5,825 GHz, da 5,925 GHz a 6,425 GHz
Meccanica	Bande WiFi	da 1 a 14, da 36 a 64, da 100 a 140, da 149 a 165
	Wi-Fi MIMO	2x2
	Guadagno dell'antenna WiFi	massimo 5 dBi
	Potenza di trasmissione	massima 2 W
	Tipo antenna	Antenna passiva
	Dimensioni	173 x 161 x 98 mm ³ (L x P x A)
	Tubo protettivo	1500 mm (S)
	Cavo antenna	3000 mm (K)
	Collegamento cellulare	2x prese FAKRA Codice D Bordeaux
	Connessione WiFi	2x prese FAKRA Codice K Curry
	Peso	600 g
	Intervallo di temperatura	da -40 °C a +85 °C
	Umidità dal	10 % al 90 % senza condensa
	Classe di protezione	IP68 (se installato)
	Ingresso cavo	M20 / PG13.5
	Particolarità	non è necessaria alcuna superficie di terra elettricamente conduttiva
Fissaggio	Adesivo di montaggio resistente ai raggi UV, ad es. Sikaex, Dekalin (non incluso)	

N. RAEE: DE 50397397



Scheda tecnica ANTENNA DA TETTO 2x2

centrale

Elettronica	Frequenze mobili	da 698 MHz a 960 MHz, da 1424 MHz a 2170 MHz, da 2490 MHz a 2690 MHz, da 3200 MHz a 3900 MHz
	Cellulare MIMO	2x2
	Guadagno dell'antenna mobile	massimo 5 dBi
	Frequenze Wi-Fi	da 2300 MHz a 2490 MHz, da 5,15 GHz a 5,825 GHz, da 5,925 GHz a 6,425 GHz
Meccanica	Bande WiFi	da 1 a 14, da 36 a 64, da 100 a 140, da 149 a 165
	Wi-Fi MIMO	2x2
	Guadagno dell'antenna WiFi	massimo 5 dBi
	Potenza di trasmissione	massima 2 W
	Tipo antenna	Antenna passiva
	Dimensioni	173 x 161 x 98 mm ³ (L x P x A)
	Tubo protettivo	-
	Cavo antenna	1500 mm (K)
	Collegamento cellulare	2x prese FAKRA Codice D Bordeaux
	Connessione WiFi	2x prese FAKRA Codice K Curry
	Peso	450 g
	Intervallo di temperatura	da -40 °C a +85 °C
	Umidità dal	10 % al 90 % senza condensa
	Classe di protezione	IP68 (se installato)
	Ingresso cavo	diametro minimo 24 mm
	Particolarità	non è necessaria alcuna superficie di terra elettricamente conduttiva
Fissaggio	Adesivo di montaggio resistente ai raggi UV, ad es. Sikaex, Dekalin (non incluso)	

N. RAEE: DE 50397397



Scheda tecnica ANTENNA DA TETTO 4x4

lateralmente

Elettronica	Frequenze mobili	da 698 MHz a 960 MHz, da 1424 MHz a 2170 MHz, da 2490 MHz a 2690 MHz, da 3200 MHz a 3900 MHz
	Cellulare MIMO	4x4
	Guadagno dell'antenna mobile	massimo 5 dBi
	Frequenze Wi-Fi	da 2300 MHz a 2490 MHz, da 5,15 GHz a 5,825 GHz, da 5,925 GHz a 6,425 GHz
	Bande WiFi	da 1 a 14, da 36 a 64, da 100 a 140, da 149 a 165
	Wi-Fi MIMO	2x2
	Guadagno dell'antenna WiFi	massimo 5 dBi
	Potenza di trasmissione	massima 2 W
	Tipo antenna	Antenna passiva
	Dimensioni	173 x 161 x 98 mm ³ (L x P x A)
Meccanica	Tubo protettivo	1500 (S)
	Cavo antenna	3000 mm (K)
	Collegamento cellulare	LTE: 2x prese FAKRA Codice D Bordeaux 5G-Diversity: 2x prese FAKRA Codice K Nere
	Connessione WiFi	2x prese FAKRA Codice K Curry
	Peso	700 g
	Intervallo di temperatura	da -40 °C a +85 °C
	Umidità dal	10 % al 90 % senza condensa
	Classe di protezione	IP68 (se installato)
	Ingresso cavo	M20 / PG13,5
	Particolarità	non è necessaria alcuna superficie di terra elettricamente conduttiva
Fissaggio	Adesivo di montaggio resistente ai raggi UV, ad es. Sikaex, Dekalin (non incluso)	

Scheda tecnica ANTENNA DA TETTO 4x4

centrale

Elettronica	Frequenze mobili	da 698 MHz a 960 MHz, da 1424 MHz a 2170 MHz, da 2490 MHz a 2690 MHz, da 3200 MHz a 3900 MHz
	Cellulare MIMO	4x4
	Guadagno dell'antenna mobile	massimo 5 dBi
	Frequenze Wi-Fi	da 2300 MHz a 2490 MHz, da 5,15 GHz a 5,825 GHz, da 5,925 GHz a 6,425 GHz
	Bande WiFi	da 1 a 14, da 36 a 64, da 100 a 140, da 149 a 165
	Wi-Fi MIMO	2x2
	Guadagno dell'antenna WiFi	massimo 5 dBi
	Potenza di trasmissione	massima 2 W
	Tipo antenna	Antenna passiva
	Dimensioni	173 x 161 x 98 mm ³ (L x P x A)
Meccanica	Tubo protettivo	-
	Cavo antenna	1500 mm (K)
	Collegamento cellulare	LTE: 2x prese FAKRA Codice D Bordeaux 5G-Diversity: 2x prese FAKRA Codice K Nere
	Connessione WiFi	2x prese FAKRA Codice K Curry
	Peso	550 g
	Intervallo di temperatura	da -40 °C a +85 °C
	Umidità dal	10 % al 90 % senza condensa
	Classe di protezione	IP68 (se installato)
	Ingresso cavo	di diametro minimo 24 mm
	Particolarità	non è necessaria alcuna superficie di terra elettricamente conduttiva
Fissaggio	Adesivo di montaggio resistente ai raggi UV, ad es. Sikaex, Dekalin (non incluso)	

N. RAEE: DE 50397397



N. RAEE: DE 50397397



Assistenza

Ulteriori informazioni possono essere trovate qui:
www.campernet.com/service

Se avete ulteriori domande, contattate:
service@campernet.com

Grazie per aver scelto un dispositivo nostro prodotto.
Ti auguriamo buon divertimento.





Antretter & Huber GmbH
Irsham 55
94081 Fürstenzell
www.campernet.com