

DACHANTENNE



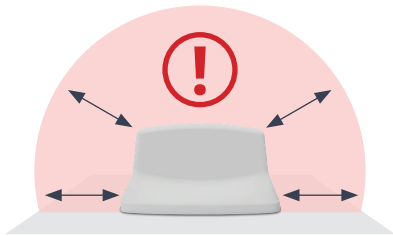
Einbauanleitung

Empfohlene Abstände der **DACHANTENNE** zur Dachreling, -fenster, SAT-Antenne und PV-Anlage.

Empfohlene Abstände

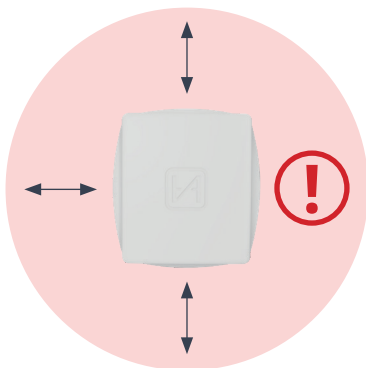
- Dachreling
- Markise
- Aluminiumprofile
- Dachfenster
- Lüftungsabdeckung

! min. 50 cm



- SAT-Antennen
- UKW-/DAB-Antennen
- DVBT-Antennen

! min. 50 cm / typisch 75 cm



- PV- und Solar-Anlage
- Staubbox (Metall oder Kunststoff)

! min. 75 cm / typisch 100 cm

Die **DACHANTENNE** aus dem **CAMPERNET**-Set ist für die Montage auf dem Dach eines Reisemobils, Kastenwagens oder eines Wohnanhängers vorgesehen.

Die Einbau- und Bauraumhinweise gelten für beide Varianten, ob mit seitlichem Kabelausgang oder mit den Antennenkabeln senkrecht nach unten. Für guten Empfang muss die **DACHANTENNE** so hoch wie möglich über dem Boden angebracht werden.



Montage auf dem Dach, so hoch wie möglich über dem Boden.



Nicht unter der Decke des Reisemobils oder Wohnanhängers montieren.



Nicht auf Seiten-, Front- oder Rückwand anbringen.

Metall, Kunststoff, Holz

Aufgrund der einzigartigen Antennenstruktur funktioniert die **DACHANTENNE** aus dem **CAMPERNET**-Set auf jeglichem hier beschriebenen Untergrund. Eine Metallplatte unter der **DACHANTENNE** ist nicht notwendig.

Anwendungsbeispiele:

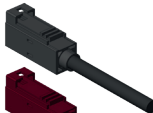
- Wohnanhänger
- Integrierte Reisemobile
- Teilintegrierte Reisemobile
- Kastenwägen
- GFK-Dach



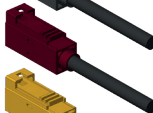
Die Montage der DACHANTENNE ist auf sämtlichen Untergründen möglich. Egal ob, Kunststoff/GFK, Schaummaterial PU, EPS, XPS, Holz oder Metall.

Antennenkabel

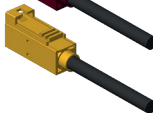
Code A, Farbe Schwarz / 5G-Diversity



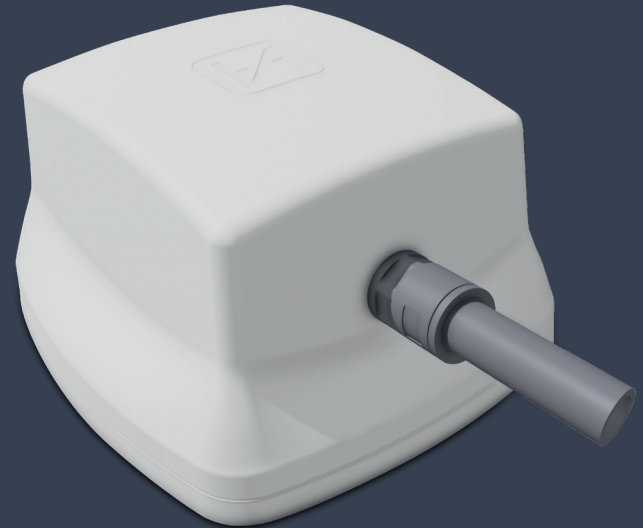
Code D, Farbe Bordeaux / LTE + 5G



Code K, Farbe Curry / WLAN 2,4 GHz, 5 GHz, 6 GHz



Verlängerung der Antennenkabel max. 5m
Empfohlener Kabeltyp für die Verlängerung: Leoni Dacar 302



Einbauanleitung
DACHANTENNE seitlich



1. Dachoberfläche reinigen

Reinigen des Reisemobil- bzw. Wohnanhängerdachs mit einem Schmutz- und Fettlöser bis die Oberfläche sauber ist. Keine Säure! Fläche trocknen lassen!

Gilt für Metall- wie für GFK-Dächer.

Für den richtigen Reiniger wenden Sie sich an den Fahrzeughersteller!



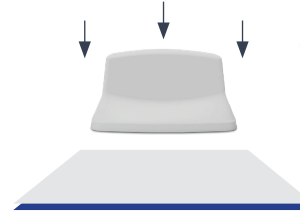
2. Klebefläche reinigen

Reinigen der Klebefläche der **DACHANTENNE** mit einem Schmutz- und Fettlöser. Keine Säure! Fläche trocknen lassen!



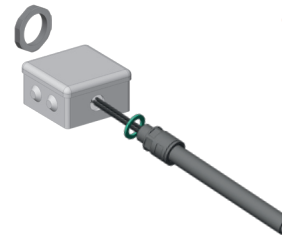
3. Kleberaube

Auf die Unterseite der **DACHANTENNE** zwei geschlossene Kleberaube auftragen. Überschüssiger Kleber sammelt sich in der umlaufenden Nut.



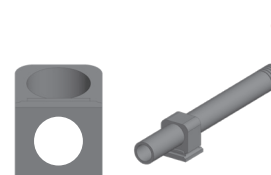
4. Antenne aufsetzen

DACHANTENNE mit Montagekleber auf das Dach aufsetzen und fest andrücken, bis sich der Kleber gleichmäßig verteilt hat. Gilt für Metall- wie für GFK-Dächer.



5. Verschraubung

Dichtung auf die Verschraubung schieben. Antennenkabel durch die Dachdurchführung fädeln. Von der Innenseite der Dachdurchführung die Verschraubung mit der beiliegenden Schraubenmutter kontern. Verschraubung M20 / PG13.5



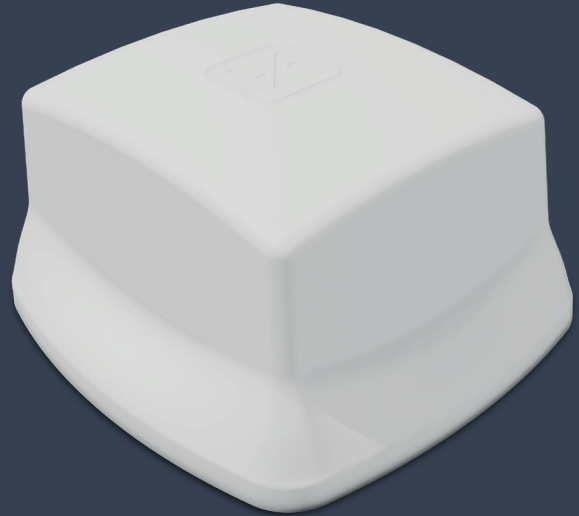
6. Schlauchhalter

Auf die Unterseite des Schlauchhalters Montagekleber auftragen und auf das Dach des Reisemobils bzw. Wohnanhängers aufdrücken und warten bis er ausgehärtet ist.



7. Schutzschlauch befestigen

Schutzschlauch mit den Antennenkabeln in den Schlauchhalter drücken und Verriegelung draufklipsen - fertig!

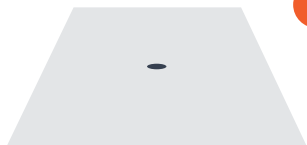


Einbauanleitung

DACHANTENNE zentral

DACHANTENNE - zentral

! Montage auf Blech

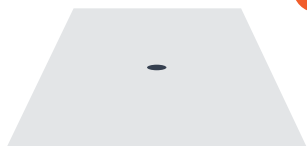


1. DACHANTENNE Lochbild

DACHANTENNE mit Kabelführung zentral, senkrecht nach unten.

Bohrdurchmesser 24 mm

Wenden Sie sich an eine Fachwerkstatt!



2. Dachoberfläche reinigen

Reinigen des Reisemobil- bzw. Wohnanhängerdachs mit einem Schmutz- und Fettlöser bis die Oberfläche sauber ist. Keine Säure! Fläche trockenen lassen!

Für den richtigen Reiniger wenden Sie sich an den Fahrzeughersteller!



3. Klebefläche reinigen

Reinigen der Klebefläche der **DACHANTENNE** mit einem Schmutz- und Fettlöser. Keine Säure! Fläche trockenen lassen!



4. Kleberaube

Auf die Unterseite der **DACHANTENNE** zwei geschlossene Kleberaube auftragen.

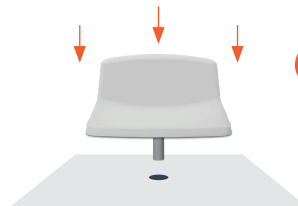
Überschüssiger Kleber sammelt sich in der umlaufenden Nut.

Geeignet sind Montagekleber von DEKALIN oder Sikaflex



5. Schraube

Zur Befestigung der **DACHANTENNE** bis der Montagekleber ausgehärtet ist, liegt eine Schraube für Blechdächer bei. Sie wird in die Messinghülse der **DACHANTENNE** geschraubt.

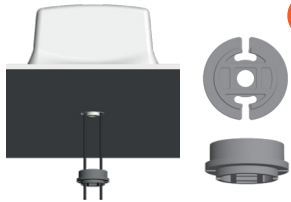


6. Antenne aufsetzen

Antennenkabel durch das Loch im Dach fädeln. Antenne mit Montagekleber auf das Dach aufsetzen und fest andrücken, bis sich der Kleber gleichmäßig verteilt hat.

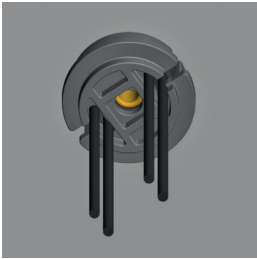
DACHANTENNE - zentral

! Montage auf Blech



7. Klemmstück aufsetzen

Antennenkabel einzeln durch die seitlichen Nuten schieben und in die Langlöcher einrasten.



8. Klemmstück andrücken

Klemmstück in den Dachdurchbruch drücken. Gleichzeitig Scheuerschutz für Antennenkabel.

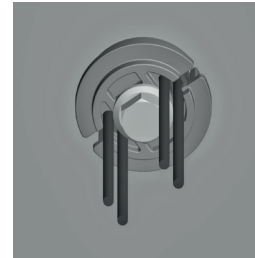


9. Schraube

Die beiliegende Schraube bei Blechdächern von unten her durch das Klemmstück in die Messinghülse der Antenne schrauben und handfest anziehen (max. Drehmoment: 1Nm).

DACHANTENNE - zentral

! Montage auf Blech

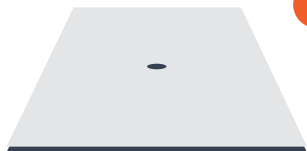


10. Fertig montiert

Beim weiteren Verlegen der Antennenkabel darf ein Biegeradius von **min. 15 mm** nicht unterschritten werden. Ansonsten führt das zu einer dauerhaften Beschädigung der Antennenkabel und zur Verschlechterung der Antennenreichweite!

DACHANTENNE - zentral

! Montage auf Mehrschicht

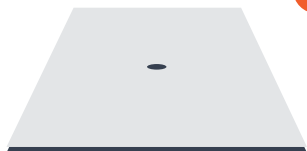


1. DACHANTENNE Lochbild

DACHANTENNE mit Kabelführung zentral, senkrecht nach unten.

Bohrdurchmesser 24 mm

Wenden Sie sich an eine Fachwerkstatt!



2. Dachoberfläche reinigen

Reinigen des Reisemobil- bzw. Wohnanhängerdachs mit einem Schmutz- und Fettlöser bis die Oberfläche sauber ist. Keine Säure! Fläche trockenen lassen!

Für den richtigen Reiniger wenden Sie sich an den Fahrzeughersteller!



3. Klebefläche reinigen

Reinigen der Klebefläche der DACHANTENNE mit einem Schmutz- und Fettlöser. Keine Säure! Fläche trocknen lassen!



4. Kleberaube

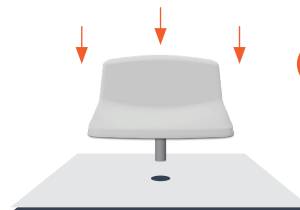
Auf die Unterseite der DACHANTENNE zwei geschlossene Kleberaube auftragen. Überschüssiger Kleber sammelt sich in der umlaufenden Nut.

Geeignet sind Montagekleber von DEKALIN oder Sikaflex



5. Gewindestange eindrehen

Die Gewindestange mit dem kurzen Gewindestück in die Messinghülse der DACHANTENNE bis Anschlag eindrehen.

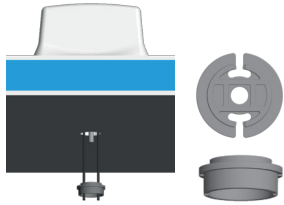


6. Antenne aufsetzen

Antennenkabel durch das Loch im Dach fädeln, ebenso das offene Ende der Gewindestange. Antenne mit Montagekleber auf das Dach aufsetzen und fest andrücken, bis sich der Kleber gleichmäßig verteilt hat.

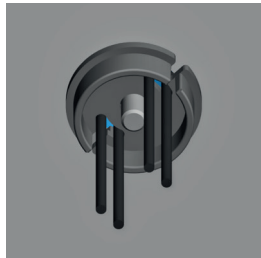
DACHANTENNE - zentral

ⓘ Montage auf Mehrschicht



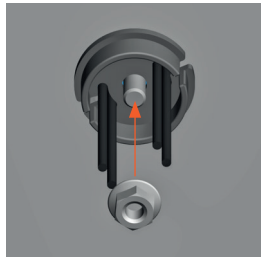
7. Klemmstück aufsetzen

Antennenkabel einzeln durch die seitlichen Nuten schieben und in die Langlöcher einrasten.



8. Klemmstück andrücken

Klemmstück in den Dachdurchbruch drücken. Gleichzeitig Scheuerschutz für Antennenkabel.

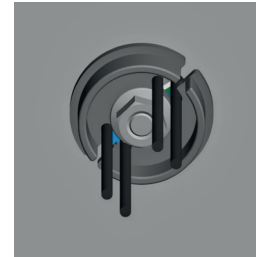


9. Schraubemutter

Auf die Gewindestange die Schraubenmutter schrauben und handfest anziehen (max. 1 Nm).

DACHANTENNE - zentral

ⓘ Montage auf Mehrschicht



10. Fertig montiert

Beim weiteren Verlegen der Antennenkabel darf ein Biegeradius von **min. 15 mm** nicht unterschritten werden. Ansonsten führt das zu einer dauerhaften Beschädigung der Antennenkabel und zur Verschlechterung der Antennenreichweite!

DACHANTENNE 2x2 Datenblatt

seitlich

Elektronik	Mobilfunkfrequenzen	698 MHz bis 960 MHz, 1424 MHz bis 2170 MHz, 2490 MHz bis 2690 MHz, 3200 MHz bis 3900 MHz
	Mobilfunk-MIMO	2x2
	Mobil-Antennengewinn	max. 5 dBi
	WLAN-Frequenzen	2300 MHz bis 2490 MHz, 5,15 GHz bis 5,825 GHz, 5,925 bis 6,425 GHz
	WLAN-Bänder	1 bis 14, 36 bis 64, 100 bis 140, 149 bis 165
	WLAN-MIMO	2x2
	WLAN-Antennengewinn	max. 5 dBi
	Sendeleistung	max. 2 W
	Antennentyp	passive Antenne
	Maße	173 x 161 x 98 mm ³ (L x B x H)
Mechanik	Schutzschlauch	1500 mm (S)
	Antennenkabel	3000 mm (K)
	Anschluss Mobilfunk	2x FAKRA-Buchse Code D Bordeaux
	Anschluss WLAN	2x FAKRA-Buchse Code K Curry
	Gewicht	600 g
	Temperaturbereich	-40°C bis +85°C
	Luftfeuchte	10% bis 90% ohne Kondensat
	Schutzklasse	IP68 (im verbauten Zustand)
	Kabeldurchführung	M20 / PG13.5
	Besonderheit	keine elektrisch leitende Masseäthe notwendig
Befestigung	UV-beständiger Montagekleber z. B. Sikaex, Dekalin (nicht im Lieferumfang enthalten)	

DACHANTENNE 2x2 Datenblatt

zentral

Elektronik	Mobilfunkfrequenzen	698 MHz bis 960 MHz, 1424 MHz bis 2170 MHz, 2490 MHz bis 2690 MHz, 3200 MHz bis 3900 MHz
	Mobilfunk-MIMO	2x2
	Mobil-Antennengewinn	max. 5 dBi
	WLAN-Frequenzen	2300 MHz bis 2490 MHz, 5,15 GHz bis 5,825 GHz, 5,925 bis 6,425 GHz
	WLAN-Bänder	1 bis 14, 36 bis 64, 100 bis 140, 149 bis 165
	WLAN-MIMO	2x2
	WLAN-Antennengewinn	max. 5 dBi
	Sendeleistung	max. 2 W
	Antennentyp	passive Antenne
	Maße	173 x 161 x 98 mm ³ (L x B x H)
Mechanik	Schutzschlauch	-
	Antennenkabel	1500 mm (K)
	Anschluss Mobilfunk	2x FAKRA-Buchse Code D Bordeaux
	Anschluss WLAN	2x FAKRA-Buchse Code K Curry
	Gewicht	450 g
	Temperaturbereich	-40°C bis +85°C
	Luftfeuchte	10% bis 90% ohne Kondensat
	Schutzklasse	IP68 (im verbauten Zustand)
	Kabeldurchführung	min. Ø 24mm
	Besonderheit	keine elektrisch leitende Masseäthe notwendig
Befestigung	UV-beständiger Montagekleber z. B. Sikaex, Dekalin (nicht im Lieferumfang enthalten)	

WEEE Nr.: DE 50397397



WEEE Nr.: DE 50397397



DACHANTENNE 4x4 Datenblatt

seitlich

Elektronik	Mobilfunkfrequenzen	698 MHz bis 960 MHz, 1424 MHz bis 2170 MHz, 2490 MHz bis 2690 MHz, 3200 MHz bis 3900 MHz
	Mobilfunk-MIMO	4x4
	Mobil-Antennengewinn	max. 5 dBi
	WLAN-Frequenzen	2300 MHz bis 2490 MHz, 5,15 GHz bis 5,825 GHz, 5,925 bis 6,425 GHz
	WLAN-Bänder	1 bis 14, 36 bis 64, 100 bis 140, 149 bis 165
	WLAN-MIMO	2x2
	WLAN-Antennengewinn	max. 5 dBi
	Sendeleistung	max. 2 W
	Antennentyp	passive Antenne
	Maße	173 x 161 x 98 mm ³ (L x B x H)
Mechanik	Schutzschlauch	1500 mm (S)
	Antennenkabel	3000 mm (K)
	Anschluss Mobilfunk	LTE: 2x FAKRA-Buchse Code D Bordeaux 5G-Diversity: 2x FAKRA-Buchse Code A Schwarz
	Anschluss WLAN	2x FAKRA-Buchse Code K Curry
	Gewicht	700 g
	Temperaturbereich	-40°C bis +85°C
	Luftfeuchte	10% bis 90% ohne Kondensat
	Schutzklasse	IP68 (im verbauten Zustand)
	Kabeldurchführung	M20 / PG13.5
	Besonderheit	keine elektrisch leitende Masseäthe notwendig
Befestigung	UV-beständiger Montagekleber z. B. Sikaex, Dekalin (nicht im Lieferumfang enthalten)	

DACHANTENNE 4x4 Datenblatt

zentral

Elektronik	Mobilfunkfrequenzen	698 MHz bis 960 MHz, 1424 MHz bis 2170 MHz, 2490 MHz bis 2690 MHz, 3200 MHz bis 3900 MHz
	Mobilfunk-MIMO	4x4
	Mobil-Antennengewinn	max. 5 dBi
	WLAN-Frequenzen	2300 MHz bis 2490 MHz, 5,15 GHz bis 5,825 GHz, 5,925 bis 6,425 GHz
	WLAN-Bänder	1 bis 14, 36 bis 64, 100 bis 140, 149 bis 165
	WLAN-MIMO	2x2
	WLAN-Antennengewinn	max. 5 dBi
	Sendeleistung	max. 2 W
	Antennentyp	passive Antenne
	Maße	173 x 161 x 98 mm ³ (L x B x H)
Mechanik	Schutzschlauch	-
	Antennenkabel	1500 mm (K)
	Anschluss Mobilfunk	LTE: 2x FAKRA-Buchse Code D Bordeaux 5G-Diversity: 2x FAKRA-Buchse Code A Schwarz
	Anschluss WLAN	2x FAKRA-Buchse Code K Curry
	Gewicht	550 g
	Temperaturbereich	-40°C bis +85°C
	Luftfeuchte	10% bis 90% ohne Kondensat
	Schutzklasse	IP68 (im verbauten Zustand)
	Kabeldurchführung	min. Ø 24mm
	Besonderheit	keine elektrisch leitende Masseäthe notwendig
Befestigung	UV-beständiger Montagekleber z. B. Sikaex, Dekalin (nicht im Lieferumfang enthalten)	

WEEE Nr.: DE 50397397



WEEE Nr.: DE 50397397



Service

Weitere Informationen finden Sie hier:
www.antretter-huber.com/service

Bei weiteren Fragen wenden Sie sich bitte an
service@antretter-huber.com

Bleiben Sie mit uns in Kontakt



[facebook.com/AntretterundHuber](https://www.facebook.com/AntretterundHuber)



[instagram.com/antretterundhuber](https://www.instagram.com/antretterundhuber)



[youtube.com/@antretterhuber831](https://www.youtube.com/@antretterhuber831)

Vielen Dank, dass Sie sich für ein Gerät entschieden haben.
Wir wünschen Ihnen viel Freude damit.





Antretter & Huber GmbH
Irsham 55
94081 Fürstenzell
www.antretter-huber.com