

 **ROOFANTENNA**



**Instructions d'Installation**

---

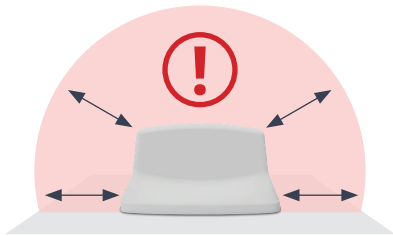
## Instructions d'installation

Distances recommandées pour l'ANTENNE DE **TOIT** par rapport aux barres de toit, aux fenêtres de toit, à l'antenne satellite et au système photovoltaïque.

### Distances recommandées

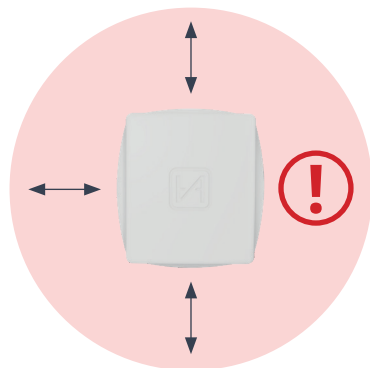
- Barres de toit
- Auvent
- Profilés en aluminium
- Puits de lumière
- Couvercle de ventilation

 **au moins 50 cm**




- Antennes SAT
- Antennes FM/DAB
- Antennes DVB T

 **au moins 50 cm /  
généralement 75 cm**



- Système photovoltaïque et solaire
- Boîte de rangement (métal ou plastique)

 **au moins 75 cm /  
généralement 100 cm**

## Installation sur le Toit

L'ANTENNE DE **TOIT** du coffret **CAMPERNET** est destinée à être installée sur le toit d'un camping-car, d'un fourgon ou d'une caravane.

Les instructions d'installation et d'espace d'installation s'appliquent aux deux variantes, que ce soit avec une sortie de câble latérale ou avec les câbles d'antenne verticalement vers le bas. Pour une bonne réception, l'ANTENNE DE **TOIT** doit être placée le plus haut possible au-dessus du sol.



Monté sur le toit, le plus haut possible au-dessus du sol.



Ne pas installer sous le plafond du camping-car ou de la caravane.



Ne pas fixer sur le mur latéral, avant ou arrière.

## Métal, Plastique, Bois

Grâce à la structure unique de l'antenne, l'ANTENNE DE **TOIT** du kit **CAMPERNET** fonctionne sur toutes les surfaces décrites ici. Une plaque métallique sous l'ANTENNE DE **TOIT** n'est pas nécessaire.

Exemples d'applications:

- Caravane de voyage
- Camping-cars intégrés
- Camping-cars semi-intégrés
- Fourgons couverts
- Toit en PRV



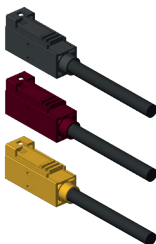
L'ANTENNE DE **TOIT** peut être installée sur toutes les surfaces. Qu'il s'agisse de plastique/GRP, de mousse PU, EPS, XPS, de bois ou de métal.

## Câble d'antenne

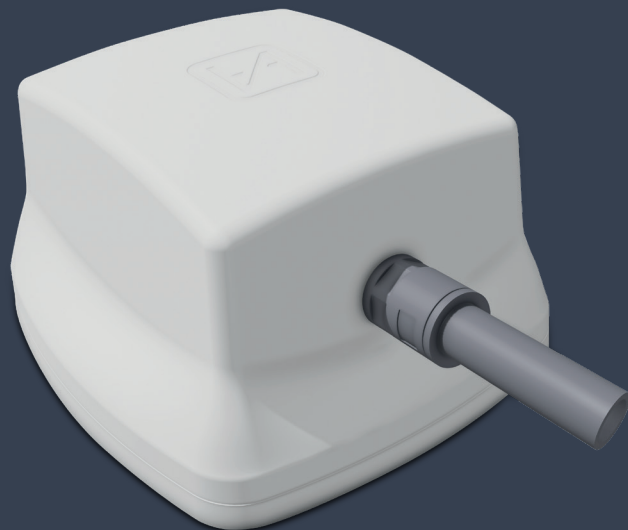
Code A, couleur noir / diversité 5G

Code D, couleur bordeaux / LTE + 5G

Code K, couleur curry / WLAN 2,4 GHz, 5 GHz, 6 GHz



Rallonge du câble d'antenne max. 5 m  
Type de câble recommandé pour l'extension: Leoni Dacar 302



Instructions d'Installation

# ANTENNE DE TOIT sur le côté



### 1. Nettoyer la surface du toit

Nettoyez le toit du camping-car ou de la caravane avec un nettoyant dissolvant la saleté et la graisse jusqu'à ce que la surface soit propre. N'utilisez pas d'acide! Laissez sécher la surface! S'applique aux toitures en métal et en PRV.

**Pour trouver le bon nettoyant, veuillez contacter le constructeur du véhicule!**



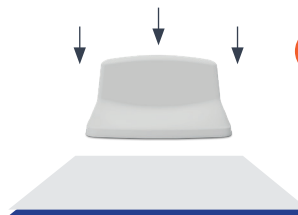
### 2. Nettoyer la surface adhésive

Nettoyez la surface adhésive de l'ANTENNE DE TOIT avec un nettoyant dissolvant la saleté et la graisse. N'utilisez pas d'acide! Laissez sécher la surface!



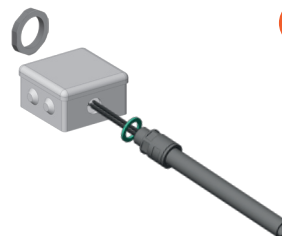
### 3. Perle de colle

Appliquez deux cordons d'adhésif fermés sur la face inférieure de l'ANTENNE DE TOIT. L'excès de colle s'accumule dans la rainure environnante.



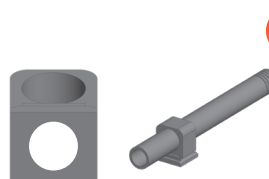
### 4. Mettez l'antenne

Placez l'ANTENNE DE TOIT avec l'adhésif de montage sur le toit et appuyez fermement jusqu'à ce que l'adhésif soit uniformément réparti. S'applique aux toitures en métal et en PRV.



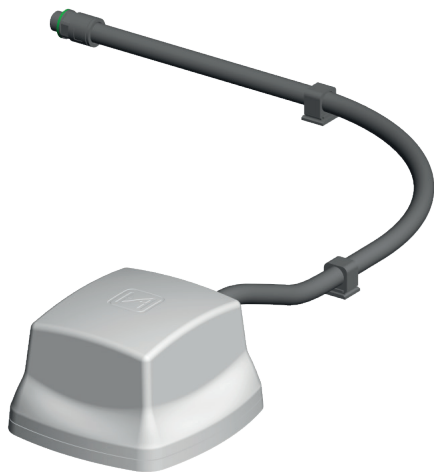
### 5. Connexion vissée

Poussez le joint sur le raccord à vis. Faites passer le câble d'antenne dans le conduit de toit. Depuis l'intérieur de la goulotte de toit, verrouillez le raccord à vis avec l'écrou à vis fourni. Raccordement vissé M20 / PG13,5



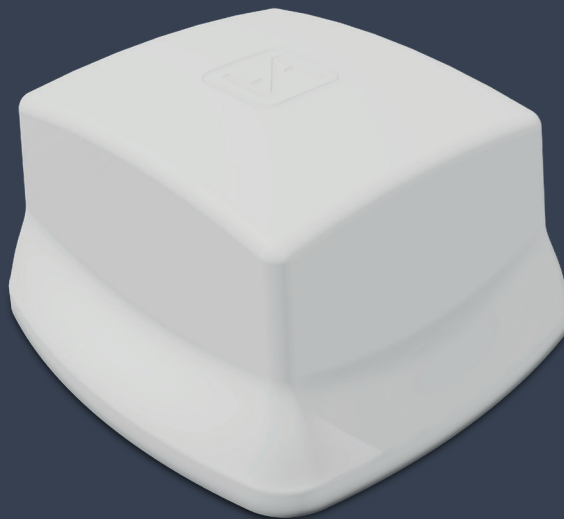
### 6. Support de tuyau

Appliquez de la colle de montage sur la face inférieure du support de tuyau et appuyez-la sur le toit du camping-car ou de la caravane et attendez qu'elle durcisse.



### 7. Fixer le tuyau de protection

Enfoncez le tuyau de protection avec le câble d'antenne dans le support de tuyau et fixez le verrou dessus - c'est prêt!

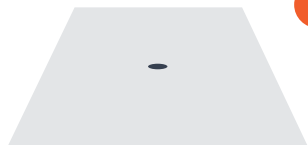


Instructions D'installation

## ANTENNE DE TOIT au centre

## ANTENNE DE TOIT au centre

! Montage sur tôle

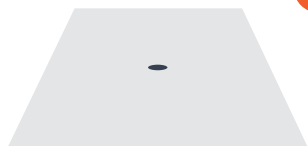


### 1. Schéma des trous de l'ANTENNE DE TOIT

ANTENNE DE TOIT avec acheminement des câbles central, vertical vers le bas.

Diamètre du foret 24 mm.

**Contactez un atelier spécialisé!**



### 2. Nettoyage de la surface du toit

Nettoyez le toit du camping-car ou de la caravane avec un nettoyant dissolvant la saleté et la graisse jusqu'à ce que la surface soit propre. N'utilisez pas d'acide! Laissez sécher la surface!

**Pour trouver le bon nettoyant, veuillez contacter le constructeur du véhicule!**



### 3. Nettoyer la surface adhésive

Nettoyez la surface adhésive de l'ANTENNE DE TOIT avec un nettoyant dissolvant la saleté et la graisse. N'utilisez pas d'acide! Laissez sécher la surface!



### 4. Perle de colle

Appliquez deux cordons d'adhésif fermés sur la face inférieure de l'ANTENNE DE TOIT.

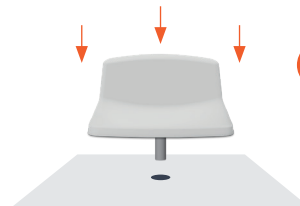
L'excès de colle s'accumule dans la rainure environnante.

**Nous recommandons la colle de montage DEKALIN ou Sikaflex.**



### 5. Vis

Une vis pour les toits en tôle est incluse. Ceci est utilisée pour fixer l'ANTENNE DE TOIT. Elle se visse dans le manchon en laiton de l'ANTENNE DE TOIT jusqu'à ce que la colle de montage ait durci.

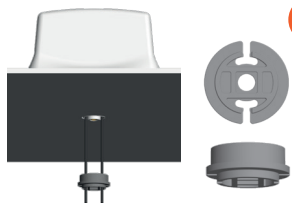


### 6. Mettez l'antenne

Faites passer le câble d'antenne dans le trou du toit. Placez l'antenne avec la colle de montage sur le toit et appuyez fermement jusqu'à ce que la colle soit uniformément répartie.

## ANTENNE DE TOIT au centre

! Montage sur tôle



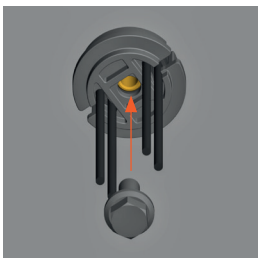
### 7. Mettre la pièce de serrage

Poussez les câbles d'antenne individuellement à travers ces rainures latérales et enclenchez-les dans les fentes.



### 8. Appuyez sur la pièce de serrage

Enfoncez la pièce de serrage dans l'ouverture du toit. En même temps, il offre une protection contre l'abrasion aux câbles d'antenne.

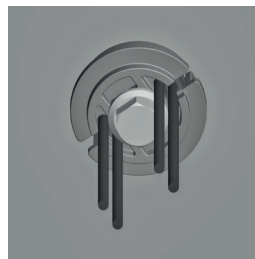


### 9. Vis

Pour les toits en tôle, vissez la vis fournie par le bas à travers la pièce de serrage dans la douille en laiton de la vis d'antenne et serrez-la à la main (couple max.: 1 Nm).

## ANTENNE DE TOIT au centre

! Montage sur tôle

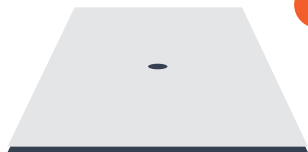


### 10. L'assemblage est terminé

Lors de la pose ultérieure du câble d'antenne, le rayon de courbure ne doit pas être inférieur à **15 mm**. Dans le cas contraire, cela entraînerait des dommages permanents aux câbles d'antenne et une détérioration de la portée de l'antenne!

## ANTENNE DE TOIT au centre

❗ Assemblage sur multicouche

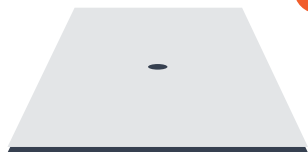


### 1. Schéma des trous de l'ANTENNE DE TOIT

ANTENNE DE TOIT avec acheminement des câbles central, vertical vers le bas.

Diamètre du foret 24 mm.

**Contactez un atelier spécialisé!**



### 2. Nettoyage de la surface du toit

Nettoyez le toit du camping-car ou de la caravane avec un nettoyant dissolvant la saleté et la graisse jusqu'à ce que la surface soit propre. N'utilisez pas d'acide! Laissez sécher la surface!

**Pour trouver le bon nettoyant, veuillez contacter le constructeur du véhicule!**



### 3. Nettoyer la surface adhésive

Nettoyez la surface adhésive de l'ANTENNE DE TOIT avec un nettoyant dissolvant la saleté et la graisse. N'utilisez pas d'acide!

## ANTENNE DE TOIT au centre

❗ Assemblage sur multicouche



### 4. Perle de colle

Appliquez deux cordons d'adhésif fermés sur la face inférieure de l'ANTENNE DE TOIT.

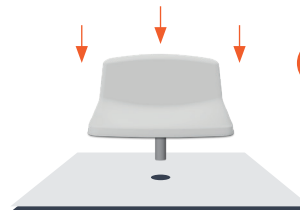
L'excès de colle s'accumule dans la rainure environnante.

**Nous recommandons la colle de montage DEKALIN ou Sikaflex.**



### 5. Visser la tige filetée

Vissez la tige filetée avec la pièce filetée courte dans le manchon en laiton de l'ANTENNE DE TOIT jusqu'à la butée.



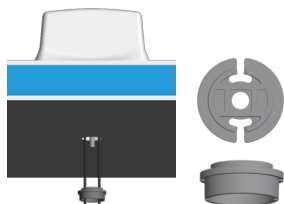
### 6. Mettez l'antenne

Faites passer le câble d'antenne à travers le trou du toit, ainsi que l'extrémité ouverte de la tige filetée. Placez l'antenne avec la colle de montage sur le toit et appuyez fermement jusqu'à ce que la colle soit uniformément répartie.



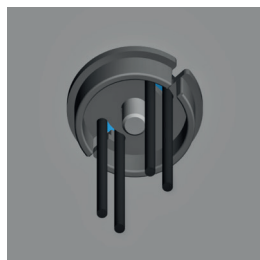
## ANTENNE DE TOIT au centre

ⓘ Assemblage sur multicouche



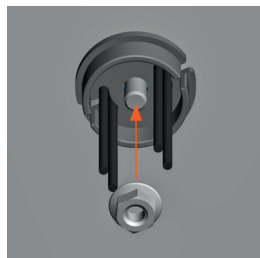
### 7. Mettre la pièce de serrage

Poussez les câbles d'antenne individuellement à travers ces rainures latérales et enclenchez-les dans les fentes.



### 8. Appuyez sur la pièce de serrage

Enfoncez la pièce de serrage dans l'ouverture du toit. En même temps, il offre une protection contre l'abrasion aux câbles d'antenne.



### 9. Vis écrou

Vissez les vis-écrous sur la tige filetée et serrez-les à la main (max. 1 Nm).

## ANTENNE DE TOIT au centre

ⓘ Assemblage sur multicouche



### 10. L'assemblage est terminé

Lors de la pose ultérieure du câble d'antenne, le rayon de courbure ne doit pas être inférieur à **15 mm**. Dans le cas contraire, cela entraînerait des dommages permanents aux câbles d'antenne et une détérioration de la portée de l'antenne!

## ANTENNE DE TOIT 2x2 Fiche technique

sur le côté

Électronique	Fréquences mobiles	698 MHz à 960 MHz, 1 424 MHz à 2 170 MHz, 2 490 MHz à 2 690 MHz, 3 200 MHz à 3 900 MHz
	Cellulaire MIMO	2x2
	Gain d'antenne mobile	maximum 5 dBi
	Fréquences Wi-Fi	2 300 MHz à 2 490 MHz, 5,15 GHz à 5,825 GHz, 5,925 jusqu'à 6,425 GHz
	Bandes WiFi	1 à 14, 36 à 64, 100 à 140, 149 à 165
	Wi-Fi MIMO	2x2
	Gain d'antenne WiFi	maximum 5 dBi
	Puissance d'émission	maximale 2 W
	Type d'antenne	Antenne passive
	Dimensions	173 x 161 x 98 mm <sup>3</sup> (L x l x H)
Mécanique	Tuyau de protection	1500 mm (S)
	Câble d'antenne	3000 mm (K)
	Raccordement téléphone portable	2x prise FAKRA Code D Bordeaux
	Connexion WiFi	2x prise FAKRA Code K Curry
	Poids	600 g
	Plage de température	- 40°C à + 85°C
	Humidité	10 % à 90 % sans condensat
	Classe de protection	IP68 (une fois installé)
	Entrée de câble	M20 / PG13.5
	Particularité	aucune surface de sol électriquement conductrice n'est nécessaire
Fixation	adhésif de montage résistant aux UV, par exemple Sikaex, Dekalin (non inclus)	

N° DEEE: DE 50397397



## ANTENNE DE TOIT 2x2 Fiche technique

centrale

Électronique	Fréquences mobiles	698 MHz à 960 MHz, 1 424 MHz à 2 170 MHz, 2 490 MHz à 2 690 MHz, 3 200 MHz à 3 900 MHz
	Cellulaire MIMO	2x2
	Gain d'antenne mobile	maximum 5 dBi
	Fréquences Wi-Fi	2 300 MHz à 2 490 MHz, 5,15 GHz à 5,825 GHz, 5,925 jusqu'à 6,425 GHz
	Bandes WiFi	1 à 14, 36 à 64, 100 à 140, 149 à 165
	Wi-Fi MIMO	2x2
	Gain d'antenne WiFi	maximum 5 dBi
	Puissance d'émission	maximale 2 W
	Type d'antenne	Antenne passive
	Dimensions	173 x 161 x 98 mm <sup>3</sup> (L x l x H)
Mécanique	Tuyau de protection	-
	Câble d'antenne	1500 mm (K)
	Raccordement téléphone portable	2x prise FAKRA Code D Bordeaux
	Connexion WiFi	2x prise FAKRA Code K Curry
	Poids	450 g
	Plage de température	- 40°C à + 85°C
	Humidité	10 % à 90 % sans condensat
	Classe de protection	IP68 (une fois installé)
	Entrée de câble	Ø minimum 24mm
	Particularité	aucune surface de sol électriquement conductrice n'est nécessaire
Fixation	adhésif de montage résistant aux UV, par exemple Sikaex, Dekalin (non inclus)	

N° DEEE: DE 50397397



## ANTENNE DE TOIT 4x4 Fiche technique

sur le côté

Électronique	Fréquences mobiles	698 MHz à 960 MHz, 1 424 MHz à 2 170 MHz, 2 490 MHz à 2 690 MHz, 3 200 MHz à 3 900 MHz
	Cellulaire MIMO	4x4
	Gain d'antenne mobile	maximum 5 dBi
	Fréquences Wi-Fi	2 300 MHz à 2 490 MHz, 5,15 GHz à 5,825 GHz, 5,925 jusqu'à 6,425 GHz
Mécanique	Bandes WiFi	1 à 14, 36 à 64, 100 à 140, 149 à 165
	Wi-Fi MIMO	2x2
	Gain d'antenne WiFi	maximum 5 dBi
	Puissance d'émission	maximale 2 W
	Type d'antenne	Antenne passive
	Dimensions	173 x 161 x 98 mm <sup>3</sup> (L x l x H)
	Tuyau de protection	1500 mm (S)
	Câble d'antenne	3000 mm (K)
	Raccordement téléphone portable	<b>LTE:</b> 2x prise FAKRA Code D Bordeaux <b>Diversité 5G:</b> 2x prise FAKRA Code A Noir
	Connexion WiFi	2x prise FAKRA Code K Curry
	Poids	700 g
	Plage de température	- 40°C à + 85°C
	Humidité	10 % à 90 % sans condensat
	Classe de protection	IP68 (une fois installé)
	Entrée de câble	M20 / PG13.5
Particularité	aucune surface de sol électriquement conductrice n'est nécessaire	
Fixation	adhésif de montage résistant aux UV, par exemple Sikaex, Dekalin (non inclus)	

## ANTENNE DE TOIT 4x4 Fiche technique

centrale

Électronique	Fréquences mobiles	698 MHz à 960 MHz, 1 424 MHz à 2 170 MHz, 2 490 MHz à 2 690 MHz, 3 200 MHz à 3 900 MHz
	Cellulaire MIMO	4x4
	Gain d'antenne mobile	maximum 5 dBi
	Fréquences Wi-Fi	2 300 MHz à 2 490 MHz, 5,15 GHz à 5,825 GHz, 5,925 jusqu'à 6,425 GHz
Mécanique	Bandes WiFi	1 à 14, 36 à 64, 100 à 140, 149 à 165
	Wi-Fi MIMO	2x2
	Gain d'antenne WiFi	maximum 5 dBi
	Puissance d'émission	maximale 2 W
	Type d'antenne	Antenne passive
	Dimensions	173 x 161 x 98 mm <sup>3</sup> (L x l x H)
	Tuyau de protection	-
	Câble d'antenne	1500 mm (K)
	Raccordement téléphone portable	<b>LTE:</b> 2x prise FAKRA Code D Bordeaux <b>Diversité 5G:</b> 2x prise FAKRA Code A Noir
	Connexion WiFi	2x prise FAKRA Code K Curry
	Poids	550 g
	Plage de température	- 40°C à + 85°C
	Humidité	10 % à 90 % sans condensat
	Classe de protection	IP68 (une fois installé)
	Entrée de câble	Ø minimum 24mm
Particularité	aucune surface de sol électriquement conductrice n'est nécessaire	
Fixation	adhésif de montage résistant aux UV, par exemple Sikaex, Dekalin (non inclus)	

N° DEEE: DE 50397397



N° DEEE: DE 50397397



## Service

---

Plus d'informations peuvent être trouvées ici:  
**[www.antretter-huber.com/service](http://www.antretter-huber.com/service)**

Si vous avez d'autres questions, veuillez contacter  
**[service@antretter-huber.com](mailto:service@antretter-huber.com)**

Restez en contact avec nous



[facebook.com/AntretterundHuber](https://www.facebook.com/AntretterundHuber)



[instagram.com/antretterundhuber](https://www.instagram.com/antretterundhuber)



[youtube.com/@antretterhuber831](https://www.youtube.com/@antretterhuber831)

Merci d'avoir choisi notre appareil.  
Nous espérons que vous l'apprécierez.





Antretter & Huber GmbH  
Irsham 55  
94081 Fürstenzell  
[www.antretter-huber.com](http://www.antretter-huber.com)